



AUSGABE 2-2025 | 9. JAHRGANG



# FRÄNKISCHER WANDERKURIER

ZEITSCHRIFT FÜR WANDERN, NATUR & KULTUR  
IN DER METROPOLREGION



in Mut und heiterem Sinn  
den Bergen Streiberg hin  
den lächelt uns freundlich zu  
man bewundere die  
der Natur!  
das bunte Tal hier lächelt,  
sch auch der Berge Pracht,  
Ruine vor die stehen  
er die nicht mehr bestehen  
hier gehäust.

Veranstaltungen  
April-Mai-Juni '25  
FRÄNKISCHER WANDERVEREIN NÜRNBERG E.V.



Inhalt	
Titelbild Hildegard Weiß »TW Leinleitertal ins Wiesenttal	1
Inhaltsverzeichnis / Der wanderbare Geschenkgutschein „Mitgliedschaft bis 31.12.2025“ / Impressum	2
Vorwort, Bettina Gruner / Neuer Wanderführer Alois Schütz / Einladung zur Jahreshauptversammlung	3
Vorschau: Kulturausflug Fränkische Kleinstädte, <i>Burgl Hübner</i>	4
Wandervorschlag Betzenstein: Zur Fundstelle des kleinsten Säugetieres „Sorex minutissimus“, <i>Alfred Bachmann</i>	4/5
Schutzhütten im Lorenzer Reichswald, Bürgerverein Siedlungen Süd e.V., <i>Jens Holm</i>	5
FWV-Nürnberg Interna: Neue Mitglieder	9
Programm FWV Nürnberg, FAV Fürth + weitere Veranstalter (Wandern, Natur, Kultur & mehr)	6-17
Programm FWV Nürnberg Jugend bewegt – Familienwanderungen & Kreativwerkstatt	18
Wir waren zweimal dort: Ausstellung „Hello Nature - Wie wollen wir zusammen leben?“ (WF Burgl Hübner)	19-21
Naturschutz: Das Maiglöckchen – <i>Convallaria majalis</i> , <i>Karin Gruner &amp; Sylvia Horski &amp; Michail Mischustov</i>	22/23
Bilder vom Mi 19.02. TW Über den Tuchersteig (WF Marikka Körber)	24
Mitgliedsantrag Fränkischer Wanderverein Nürnberg (FWV)	25
Bilder vom Sa 01.02. TW Druidenstein auf dem Dillenberg (WF Karl Marr)	26/27
FWV-Nürnberg Interna: Trauerfälle / Abkürzungsverzeichnis	27
Übersicht aktuelle Fotoalben in der Bildergalerie des FWV Nürnberg <a href="http://www.fwv-nuernberg.de/galerie">www.fwv-nuernberg.de/galerie</a>	28

### Ein Geschenkgutschein einer Mitgliedschaft vom Nürnberger Wanderverein bis Ende 2025!

Kontakt: Karin Gruner  
Tel 0911-484679  
[gruka@t-online.de](mailto:gruka@t-online.de)

Die verschenkte Mitgliedschaft muss nicht gekündigt werden. Sie endet automatisch mit dem 31.12.2025.



Wir behalten uns das Recht vor, den Beschenkten zu kontaktieren und sie oder ihn als künftiges Mitglied anzuwerben.

©SylviaHorski

**Impressum** Fränkischer Wanderkurier (erscheint vierteljährlich)  
Vereinszeitschrift des Fränkischen Wandervereins Nürnberg e.V. • [www.fwv-nuernberg.de](http://www.fwv-nuernberg.de)

**Herausgeber** Fränkischer Wanderverein Nürnberg e.V. • Sitz Nürnberg • Gründungsjahr 1919 • Amtsgericht Nürnberg VR 50

**Geschäftsstelle** Bertolt-Brecht-Straße 40 • 90471 Nürnberg • [info@fwv-nuernberg.de](mailto:info@fwv-nuernberg.de) • 0911-95323167  
Öffnungszeiten Geschäftsstelle Montag 14 - 16 Uhr

**Redaktion** Karin Gruner • Adressdaten siehe 1. Vorsitzende

**Layout** Sylvia Horski • [xfw.fuerth.grafik&design](mailto:xfw.fuerth.grafik&design) • <https://Schattenbaum.eu> • [wanderkurier@falkenbourg.de](mailto:wanderkurier@falkenbourg.de)

**Lektorat** Michail Mischustov (mimi) • Nürnberg • [mi.mi@email.de](mailto:mi.mi@email.de)

**Druck** City Druck Nürnberg • Eberhardshofstraße 17 • 90429 Nürnberg

**1. Vorsitzende** Karin Gruner • Schulze-Delitzsch-Weg 22 • 90469 Nürnberg • 0911-484679 • 0157-35143154 • [gruka@t-online.de](mailto:gruka@t-online.de) • **1.Vorsitzender@fwv-nuernberg.de**  
*zur Zeit nicht besetzt*

**2. Vorsitzende/ Schatzmeister** Wolfgang Gruner • Schulze-Delitzsch-Weg 22 • 90469 Nürnberg • 0911-484679 • 0151-70407777 • [w.gruner@t-online.de](mailto:w.gruner@t-online.de) • **Schatzmeister@fwv-nuernberg.de**  
*kommisarisich* Wolfgang Gruner • **Schriftfuehrer@fwv-nuernberg.de**

**Schriftführer Wanderwart** Karl Marr • Aachener Straße 25 • 90425 Nürnberg • 0911-347220 • 0162-2773284 • [kmarr@t-online.de](mailto:kmarr@t-online.de) • **Wanderwart@fwv-nuernberg.de**

**Kulturreferentin** Burgl Hübner • Erich-Kästner-Weg 22 • 90471 Nürnberg • 0911-897109 • 0175-8851660 • [huebu@mnet-mail.de](mailto:huebu@mnet-mail.de) • **Kulturwart@fwv-nuernberg.de**

**Naturschutzref.** Inge Wendler • An den Mühlwiesen 4 • 90596 Schwanstetten • 09170-2020 • 0170-1510113 • **Naturschutzwart@fwv-nuernberg.de**

**Jugendwartin** Sandra Linke • Goethering 53 • 90547 Stein • 0176-24558221 • [Sandra.Linke@gmx.net](mailto:Sandra.Linke@gmx.net) • **Jugend@fwv-nuernberg.de**

**Medienreferent Administrator** Bernhard Schornbaum • **Medien@fwv-nuernberg.de** • **Presse@fwv-nuernberg.de**  
Wolfgang Gruner • Adresse siehe oben • **Admin@fwv-nuernberg.de**

**Bankverbindung** VR Bank Nürnberg • IBAN: DE43 7606 9559 0001 9801 65 • BIC: GENODEF1NEA

### Liebe Wanderfreunde, oh, wie wunderschön das Leben spielt,

ein Silberstreif Zukunft schwebt vorbei ... ob ich glücklich bin? Ja, das sind wir, unser Leon und sein Papa und ich, die Mama, und deshalb konnte ich endlich ein Kinderwagensymbol für unsere Familienwanderungen durchsetzen. Es hieß immer, wir haben doch schon so viele Symbole? Aber nein, nicht genug. So, jetzt ist der Spickzettel unserer Vorsitzenden dran – ihre Liste, die ich einbauen soll, da sie derzeit am Stand auf der Invivia ist: Wir freuen uns über unser vielfältiges Wander- und Freizeitprogramm im neuen Heft und auch ganz besonders, einen neuen Wanderführer begrüßen zu können: Alois Schütz – Dir ein herzliches Willkommen im Team, das du sicherlich ganz wunderbar ergänzen wirst!

Bitte, kommt zuhau! Der Festumzug des Nürnberger Frühlingstests lockt am 19. April und bitte notiert euch zudem den 25. April für die Jahreshauptversammlung. So wichtig, dass wir uns alle besser kennenlernen können.

Wer dabei war, erinnert sich, wie ich bei jedem neuen Schritt in der Natur. „Hello Nature“, bei solcher Ausstellung, eine ernüchternde Frage: „Wie wollen wir zusammenleben?“ Als frisch gebackene Mutter kann ich nur lauthals rufen: „Ja, ich wünsche mir eine Zukunft für meine Familie“, schneif. Wolfgang Schlick hat von den Exponaten im Germanischen Nationalmuseum kunstvolle Collagen erstellt und in unserer Bildergalerie hochgeladen, herzlichen Dank dafür. Auch allen anderen für eure steten Mühen! Die Sylvia arbeitet einiges in den Wanderkurier ein. — „Wanted“ gibt genauso wenig Ruhe: „Bunte Vielfalt“, das fortwährende Zauberwort. Natürlich suchen wir weiter. Und wer es sich zutraut oder wen kennt, bitte meldet euch. Einarbeitung wird gewährleistet. — Auf eine tolle, gemeinsame Wanderzeit. Wir sehen uns!



Eure Bettina Gruner (Jugendleiterin)

Hallo, ich heiße **Alois Schütz** und möchte mich beim Fränkischen Wanderverein als Wanderführer einbringen. Ich bin 68 Jahre alt und habe bei der Deutschen Bahn als Reiseberater gearbeitet. Wandern ist schon lange meine Leidenschaft und jetzt wurde ich animiert, auch andere daran teilnehmen zu lassen. Ich hoffe, dass sich zu meinen Vorschlägen, Mitwanderinnen und Mitwanderer entschließen werden, eine Tour mit mir zu machen. Ich freue mich jedenfalls auf nette Kontakte und zünftige Wanderungen.

Alois Schütz



### Einladung zur 104. Ordentlichen Jahreshauptversammlung des Fränkischen Wandervereins (FWV) Nürnberg e.V.

am **Freitag, 25. April 2025** im Nebenraum der Gaststätte Heidekrug  
Waldluststraße 67, 90480 Nürnberg (Bus 43 oder 44)

Saalöffnung: 16 Uhr • Beginn: 17 Uhr, Essen vor und nach der Veranstaltung möglich. Nur für Mitglieder!

#### Tagesordnung

- |   |  |
|---|--|
| 1. Begrüßung und Feststellen der Beschlussfähigkeit | 5f) der Jugendwartin                   |
| 2. Genehmigung der Tagesordnung                     | 5g) des Medienreferenten               |
| 3. Totengedenken                                    | 6. Bericht Kassen- u. Rechnungsprüfung |
| 4. Ehrungen   | 7. Entlastung des Schatzmeisters       |
| 5. Geschäftsberichte                                | 8. Entlastung der Vorstandschaft       |
| 5a) der 1. Vorsitzenden                             | 9. Verlesung und Genehmigung           |
| 5b) des Schatzmeisters                              | Haushaltsplan 2024                     |
| 5c) des Wanderwartes                                | 10. Anträge                            |
| 5d) der Kulturwartin                                | 11. Verschiedenes                      |
| 5e) der Naturschutzwartin                           |  |

Anträge sind spätestens bis zum 7. April 2025 schriftlich oder per E-Mail beim Fränkischen Wanderverein Nürnberg, Bertolt-Brecht-Str. 40, 90471 Nürnberg einzureichen!

**Wir bitten um zahlreiches Erscheinen und eine rege Beteiligung.**

Der Vorstand: Karin Gruner (1. Vorsitzende) N.N. (2.Vorsitzende/r)





## Vorschau auf Frankens Kleinstädte (Burgl Hübner)

Gerade die kleinen Städte Frankens bergen wahre Kostbarkeiten: Burgen und Schlösser, eindrucksvolle Kirchen, historische Ortskerne, imposante Stadtmauern, kleine Museen, idyllische Gärten und Parkanlagen. Wir begeben uns auf Spurensuche.

**Kulturausflug 10.04.2025: Roth, Stadt der Drahtzieher (S.7):** An der Mündung der Roth in die Rednitz gelegen wird Roth erstmals 1060 erwähnt. Mitte des 12. Jahrhunderts bekam Roth das Marktrecht, 200 Jahre später das Stadtrecht. Ende des 15. Jahrhunderts wurde die Stadt Verwaltungs- und Gerichtssitz der Markgrafschaft Ansbach, Bau von Schloss Ratibor durch Markgraf Georg den Frommen. Um 1700 Beginn der Industrialisierung mit der Fertigung Leonischer Waren. 1791 wurde das Schloss Ratibor an den Tressen- und Bortenfabrikanten Johann Philipp von Stieber verkauft. Viele Jahre bewohnte die Familie das Schloss, und Wilhelm von Stieber ließ die Räumlichkeiten im Stil des Frühbarock und der Neurenaissance ausgestalten. Die Markgrafenkirche „Zu unserer lieben Frau“ ist ein spätgotischer Bau und birgt in ihrem Inneren eine Figur der Heiligen Katharina von 1500 sowie etliche Epitaphien. Im Zentrum des Marktplatzes steht der Markgrafenbrunnen, umgeben von schönen Fachwerkbauten und Giebelhäusern. Auch sind Reste der alten Stadtmauer noch erhalten.

**Kulturausflug 26.06.2025: Forchheim, Festungsstadt an der Wiesent (S.17):** Abgeleitet vom althochdeutschen „foraha“ (=Föhre) – frei übersetzt Wohnstätte am Föhrenwald – wird „Foracheim“ 805 erstmals urkundlich erwähnt. 911 wird hier Konrad der Erste zum ostfränkischen König gewählt. 1007 geht das Königsgut an das Bistum Bamberg über. Anfang des 13. Jahrhunderts wird Forchheim Stadt. Dank ihrer Festungsanlagen, erbaut von den Bamberger Fürstbischöfen, bleibt Forchheim im Dreißigjährigen Krieg unzerstört. Entlang der Hauptstraße schön renovierte Häuser, spätgotisches Fachwerk, barocke Walmdächer, Volutengiebel, Mansardendächer mit zierlichen Giebeln. Das Forchheimer Rathaus, ein spätgotischer Fachwerkbau ist z.Zt. leider eingerüstet. Gleich dahinter die Pfarrkirche St. Martin, im Inneren Tafelbilder aus dem 17. Jahrhundert mit Szenen aus der Passionsgeschichte sowie aus dem Leben des Heiligen Martin. Die fürstbischöfliche Stadtburg, auch als Kaiserpfalz bezeichnet, entstand Ende des 14. Jahrhunderts. Der Vier-Flügel-Bau beherbergt heute das Pfalzmuseum.

Häuser, spätgotisches Fachwerk, barocke Walmdächer, Volutengiebel, Mansardendächer mit zierlichen Giebeln. Das Forchheimer Rathaus, ein spätgotischer Fachwerkbau ist z.Zt. leider eingerüstet. Gleich dahinter die Pfarrkirche St. Martin, im Inneren Tafelbilder aus dem 17. Jahrhundert mit Szenen aus der Passionsgeschichte sowie aus dem Leben des Heiligen Martin. Die fürstbischöfliche Stadtburg, auch als Kaiserpfalz bezeichnet, entstand Ende des 14. Jahrhunderts. Der Vier-Flügel-Bau beherbergt heute das Pfalzmuseum.

Bilder: Stadtwappen Quelle Wikipedia, Städteporträt. Forchheimer Collage/FWV-Bildergalerie. Zur Forchheimer Wanderung am 04.01.2025 von Wolfgang



## Wandervorschlag Betzenstein: Zur Fundstelle des kleinsten Säugetieres „Sorex minutissimus“

GESAMTLÄNGE: etwa 12 km, ~3,5h  
 ANFAHRT: A9 Richtung Berlin, Ausfahrt Plech  
 WANDERSTRECKE: Betzenstein - **Stierberg** - Leupoldstein - Höchstädt - Kröttenhof - **Betzenstein**  
 TOURENCHARAKTER: Steile und flache Abschnitte im Wechsel  
 MÖGLICHKEIT: Stierberg (Mittags), Betzenstein (Schluss)

Die Umgebung von Betzenstein, am Rande der Fränkischen Schweiz gelegen, ist mit ihren Dolomitmäulen und Bergkuppen für den Hobbygeologen und Wanderer ein interessantes Ziel. Deshalb beginnen wir unsere Rundwanderung in Betzenstein. Wir gehen ein Stück auf der Hauptstraße Richtung westliches Ortsende bis zur Feuerwehr linker Hand. Danach biegen wir links in die Straße „Wasserstein“ ab. In einen Feldweg mit der Markierung Gelbe Raute Richtung Stierberg. Achtung, nach wenigen Minuten verlassen wir den Feldweg, biegen rechts auf den Pfad in den Wald ab. Der Wanderweg verläuft dann im Wald bergauf, bergab, an einigen bemoosten Felspartien vorbei.

Später weist rechter Hand ein Schild zur Ruine Stierberg (siehe Abb.). Wir ignorieren den Hinweis und sparen uns den Aufstieg, weil die Sicht nicht besonders lohnend ist. In Kürze erreichen wir Stierberg und folgen nun dem Wanderzeichen Blauring. Wir streifen rechts



das Gasthaus Fischer, dann die Informationstafel „Streuobstwiesen-Wanderweg“. Auf einem Schotterweg geht es leicht bergauf Richtung Leupoldstein. Durch Wald- und Feldfluren erreichen wir dann Leupoldstein. Hier laufen wir auf der Hauptstraße ein Stück nach Osten, bis zur großen Straßentafel, wo wir rechts abknicken, weiter mit Blauring. Vorbei am Feuerwehrrhaus, die Hauptstraße überquerend, setzen wir auf einem Teersträßlein, das in einen Feldweg übergeht, die Wanderung fort. In Kürze erreichen wir Höchstädt und stoßen dort an die Hauptstraße. Wir verlassen Blauring, knicken nach rechts ab und marschieren auf der Straße Richtung Betzenstein. Nach ungefähr 500m verlassen wir die Straße rechts ab in den Wald mit der Markierung Gebirgsweg bzw. Rotstrich, die uns direkt zum Fundort der Spitzmausart leitet.

Eine Treppe führt hoch zur Fundstelle des kleinsten Säugetiers Europas, im mächtigen Dolomitmäulergestein des „Großen Wassersteins“. Bei einer im Jahre 1951 durchgeführten Grabung fand der Höhlenforscher Dr. Georg Brunner aus Nürnberg einen Unterkiefer des kleinsten europäischen Säugetiers, genannt „Sorex minutissimus“. Eine Spitzmausart ist der erste Fund dieser Art in Deutschland. Man nimmt an, dass das Tier auf der Wandererschaft war, auf der Suche nach einem klimatisch günstigeren Ort. Danach wandern wir mit Rotpunkt zum Wassersteintor, das wir durchqueren. Wir halten uns weiter an Rotpunkt, welcher uns später über einen Wiesens-

weg nach Kröttenhof leitet. Dort folgen wir der Dorfstraße nach links, bis wir an einen großen Strommast stoßen. Dort knicken wir links ab und nach wenigen Metern biegen wir rechts auf einen Feldweg ab und halten uns an die Markierung Gelbkreuz. In Kürze erreichen wir den einsamen Weiler „Windmühle“. Dort vertrauen wir uns Rotpunkt an, der uns zur Klauskirche und später nach Betzenstein leitet. Wir streifen dann noch den Freizeit-Kletterpark und werfen rechter Hand einen Blick auf das Betzensteiner Freibad. Dann passieren wir die „Klauskirche“, eine Durchgangshöhle von circa 30m Länge. Danach steigen wir auf einer Treppe Richtung Betzenstein ab, wo wir noch einen Pflanzenlehrpfad streifen. Kurz darauf verlassen wir, rechts ab, auf einem kurzen Treppchen, den Pfad und laufen die Schulstraße abwärts zur Feuerwehr und weiter ins Zentrum von Betzenstein. Alfred Bachmann (ABa) (Bild+Text)

## Schutzhütten im Lorenzer Reichswald



Anfang der 1970er Jahre wurden vom damaligen Forstamt Feucht im Bereich des Ludwig-Donau-Main-Kanals zwischen Falkenheim und Wendelstein mehrere Schutzhütten für Wanderer aufgestellt. Wenn wir unsere Spurensuche an der Schleuse 71 beim Weißen Häusla beginnen und der Markierung Blaustrich entlang des Kanals folgen, sehen wir etwa 150m vor der Schleuse 70 auf einer kleinen Lichtung ein Betonfundament mit einem Steintisch. Hier stand die erste Hütte.

Wir gehen weiter Blaustrich, vor den ersten Häusern von Worzeldorf links, überqueren die Hauptstraße und steigen zum Steinbruch hinauf. Hier führt die Markierung links auf ein Hochplateau, auf dem einst die Schuckertalm stand. Ein Erdhügel links, einige Linden- und Kastanienbäume und ein ehemaliger Erdkeller rechts zeugen noch davon. Weiter gehts mit Blaustrich auf den Glasersberg, dort zweigt unsere Markierung nach rechts ab. Nach circa 50m führt ein schmaler Pfad halblinks auf eine kleine Anhöhe. Dort finden wir, umgeben von mächtigen Eichen, die zweite Hütte (obere Abb.), sie steht zwar noch, ist aber seit Langem dem Verfall preisgegeben.

Gehen wir wieder zurück und wandern auf Markierung Blaustich Nürnberg-Altmihl-Weg nach rechts bis über die Autobahnbrücke, danach rechts bergab bis zur Sorger Kanalbrücke. Auf dem Rastplatz links steht das gleiche Betonfundament mit einem Steintisch wie bei der Schleuse 70 (Abb. unten), hier war die dritte Hütte.

Eine vierte Hütte stand auf einer Lichtung im Wernloch über Wendelstein, hiervon gibt es jedoch keine Spuren mehr. Durch den Zahn der Zeit und leider auch durch Vandalismus wurden die Hütten eins, drei und vier stark beschädigt und vor etwa 15 Jahren wegen Baufälligkeit abgerissen. 1996/97 wurde das Forstamt Feucht aufgelöst, deshalb gibt es keine genauen Dokumentationen über die Aufstellung und den Abriss der Hütten mehr. Erfreulicherweise wurden vom Forstbetrieb Nürnberg in jüngerer Zeit an mehreren Stellen wieder Bänke und Tische aufgestellt, weitere sind laut Aussage unseres Revierförsterns beantragt.

Ihr Bürgervereinsteam (Jens Holm) vorstand@bv-siedlungen-sued.de





## Gesamtprogramm Wandern, Natur, Kultur & mehr 2. Quartal 2025

Enthält das gesamte Veranstaltungsprogramm des Fränkischen Wandervereins Nürnberg und zusätzlich die Wanderungen des FAV Fürth sowie weitere ausgewählte Angebote zu den Themen Wandern, Natur, Kultur & mehr. Wir haben wiederum für unsere Mitglieder ein interessantes, vielfältiges und zugleich ausgewogenes Wanderprogramm zusammengestellt.

**Nichtmitglieder sind herzlich zum Wanderschnuppern eingeladen!** Wandertermin auswählen und Wanderführer kontaktieren – trauen Sie sich, Fragen zu stellen. Und wenn dann alles abgeklärt ist, bitte ausreichend Getränk für unterwegs einpacken, Wanderschuhe anziehen und pünktlich zum Treffpunkt kommen. Natur und Gemeinschaft genießen – wir freuen uns auf Sie!



Unser Vereinslogo markiert die Veranstaltungen des Fränkischen Wandervereins Nürnberg. Zusatzkosten, die durch externe Anbieter entstehen, sind nicht in unserem Vereinsbeitrag enthalten. Sollten uns weitere Kosten bekannt sein, sind sie im Termin direkt angegeben. Weitere Details klären Sie bitte mit dem externen Anbieter, siehe Kontaktdaten.

Liebe Wanderfreundinnen und Wanderfreunde, bitte beachten Sie:

- Gehzeiten und Streckenlängen können **nie** exakt vorausberechnet werden und sind deshalb **immer nur Circa-Werte!**
- Jeder ist für das Lösen seiner Fahrkarte selbst verantwortlich! Alle Angaben sind **ohne** Gewähr (bspw. Baustellen, Streckensperrungen), Irrtum und Änderungen vorbehalten!
- Das Abkürzungsverzeichnis finden Sie wie immer auf der vorletzten Seite unten!

## Generell bei allen Wanderungen mindestens 2 Tage vorher anmelden

**Dienstag 1. April 2025** *Ausstellung Residenz Würzburg 13.3.-15.6.2025 Wolfgang Lenz*

**Cinecitta Ü50 Di+Mi** Kino inkl Kaffee&Kuchen (ab 15:00) 9,90€, 16:00 Film, N-Gewerbemuseumsplatz 3

**Mittwoch 2. April 2025** *Ausstellung Plassenburg, Kulmbach bis 29.6.2025 Friedrich der Große*

**FWV N TW** Zur Kirschblüte am Walberla. Pretzfeld - Schlaifhausen **¶** - Wiesenthau. TT+10|DT, TP 9:20 N-Hbf-Mh (Abf 9:38 RE14/FO 10:06 RB22) Gz 3,5h 10km SG2 **WF** Marikka Körber 0151-56154095/

**FWV N TW** Nach Großengsee. Simmelsdorf - St. Helena - Großengsee **¶** - Simmelsdorf. TT+7|DT, TP 9:00 N-Hbf-Mh (Abf 9:19 RB31) Gz 4h 12km SG3 **WF** Karl Marr 0911-347220 - 0162-2773284

**KUF Film am Nachmittag** 15-17Uhr, Eintritt frei. **Kulturladen Röthenbach**, 90449-N-Röthenbacher Hauptstr. 74, 0911-23116010

**KUF „Unter Uns: MÄNNER FORUM Nürnberg“** 19-22Uhr, **Kulturladen Loni-Übler-Haus**, 90482 N-Marthastraße 60, 0911-23111540. Für Männer! Offene Gruppe, über Lebens-, Leidens- & Lösungserfahrung zu sprechen - oder nur so, Eintritt frei

**Samstag 5. April 2025** *Kelterhallen-Weinfest in Würzburg 4.-5.4.2025*

**FWV N TW** Durch das Molsberg-Tal. Schupf - Förrenbach **¶** - Happurg. TT+10|DT, TP 8:25 N-Hbf-Mh (Abf 8:43 RE41/HEB 9:00 Bus334) Gz 3,5h 10,5km SG2 **WF** Kurt Frischholz 0160-9484345

**FWV N TW** Auf dem Dünenweg. Röthenbach/Seespitze - Malmsbach **¶** - Erlenstegen. TT+4|DT, TP 9:05 N-Hbf-Mh (Abf 9:21 S2) Gz 4h 15km SG3 **WF** Robert Schütz 0173-7300864

**FAV FÜ TW** Aufsesser Brotzeitstüberl Tour. Wüstenstein - Heckenhof **¶** - Aufseß - Wüstenstein. TT+10|DT, TP 7:00 FÜ-Hbf (Abf 7:16 RE19/FO RB22 7:40/EBS 8:05 Bus231/Wüstenstein 8:26) TP 8:15 Wüstenstein-Tal (Fahrt 50km) Gz 4h 12km lusG/Anmeldung (bis 2 Tage vorher) **WF** Angelika Roßmeißl 0151-27595828 wartet FO-Bf

**KUF Interessensgemeinschaft trockener Alkoholiker** 17-19Uhr, Eintritt frei. Offene **Selbsthilfegruppe** für Angehörige, Betroffene und Hilfe suchende Personen. Jeden Samstag, auch Ferien, Feiertage. **Kulturladen Röthenbach**, 90449-N-Röthenbacher Hauptstr. 74, 0911-23116010

**Sonntag 6. April 2025**

**FWV N TW** Im nördlichen Frankenland. Inmitten des historischen Bürgerparks Theresienstein liegt ein wahres Kleinod, der Botanische Garten. Hof-an-der-sächsischen-Saale-Bf z. Botanischen Garten, eine Rundwanderung mit vielen Höhepunkten. BT|DT, TP 8:20 N-Hbf-Mh (Abf 8:38 RE31) Gz 4h 12km SG2 **WF** Kurt Frischholz 0160-94843453

**FWV N TW** Zwischen Altem Kanal und Schwarzach. Burgthann - Dörlbach - Prethalmühle - Burgthann **¶**. TT+7|DT, TP 9:50 N-Hbf-Mh (Abf 10:11 S1) Gz 3,5h 12km SG2 **WF** Alois Schütz 0179-5284937 max 20TN

**Montag 7. April 2025**

**FWV N Nordic Walking, N-Stadtpark, TP** Rückseite Ärztehaus (Ecke Pirkheimerstr./BayreutherStr./Fußweg 100m -Bf-Rennweg)/Anmeldung **Klaus Reith** 01575-6174498. TP 9-10:00 Anfänger (1h gemäßigt) + TP 10-12:00 Fortgeschritten (2h zügig)

**FAV FÜ Nordic Walking, TP 9:00** Eschenau/Bus178 Info **Irene Götz** 0911-721701

**AWO+Casablanca Ehrenamtsprojekt - Kino am Nachmittag:** Kaffee+Kuchen 1,50€ (ab 13:00), **14:00 Film** Eintritt 7€, **Casablanca-Kino**, 90459 N-Brosamer Str.12 (www.casablanca-nuernberg.de/veranstaltungen/kinoamnachmittag)

**KUF Tischtennis VfL Nbg** 18-21:30Uhr, jeden Montag: Sportler:innen/Turnkleidung (**wichtig:** helle Sohlen), Umkleide nutzen, **mitbringen:** Netz, Bälle, Schläger/Gebühr erfragen/Anmelden 0911-890654 • info@vfl-nuernberg.de im **Gemeinschaftsh. Langw.** 90473-N-Glogauer Str. 50: 0911-231-15700

## Generell bei allen Wanderungen mindestens 2 Tage vorher anmelden

**Dienstag 8. April 2025**

**Cinecitta Ü50 Di+Mi** Kino inkl Kaffee&Kuchen (ab 15:00) 9,90€, 16:00 Film, N-Gewerbemuseumsplatz 3

**KUF „Tanzn“ im Südpunkt** 18:30–20Uhr, **offenes Tanzformat für Leute, mit Lust auf Tanzen, Bewegung & Begegnung** zu unterschiedlicher Musik, mit Tanzelementen aus verschiedenen Stilrichtungen. Lassen Sie sich ein, auf freies Ausprobieren oder auf Herausforderungen durch kleine Choreografien – ohne Vorerfahrungen & ohne Anmeldung! 90459 N-PillenreutherStr.147, nähere Info 0911/231-14300; fast jeden zweiten **Dienstag**, Eintritt frei, Spende erbeten. Veranstalter tanzn GbR [www.tanznurnberg.de](http://www.tanznurnberg.de)

**KUF EDV-Café** 15-17Uhr In entspannter Atmosphäre im Computerraum erhalten Sie Informationen, Tipps und Hilfe rund um Ihren Computer & Büroanwendungen (Office) und Ihren elektronischen Begleitern im Alltag (Smartphone und Tablet). Eintritt frei, Kursltg: Herr Pfefferling, **Gemeinschaftshaus Langw.** 90473-N-Glogauer Str. 50: 0911-231-15700

**Mittwoch 9. April 2025**

**FWV N KW** Im Landkreis Roth. Roth - Büchenbach - Pruppach **¶** - Büchenbach. TT+7|DT, TP 9:20 N-Hbf-Mh (Abf 9:41 S2) Gz 1,5/2,5h 5/7km SG1 **WF** Bärbel Kistner 0911-48079955 - 0171-3129806, max 20TN

**FWV N TW** Vom Sittenbach zum Hohenstein. Kirchensittenbach - Leberberg - Dietershofen - Algersdorf - Hohenstein **¶** - Stöppach - Kirchensittenbach. TT+7|DT, TP 9:25 N-Hbf-Mh (Abf 9:43 RE40/HEB 10:03 Bus338/Kirchensittenbach-Mitte) Gz 5h 14km SG4 **WF** Jutta Frosch 0176-69056281/ wartet Kirchensittenbach-Bf, max 20TN

**Donnerstag 10. April 2025**

**FWV N bV** Kulturausflug: Roth, die Stadt der Drahtzieher. Stadtführung - Mittagessen - Fabrikmuseum. TT+7|DT, TP 8:50 N-Hbf-Mh (Abf 9:11 RE60) **WF** Burgl Hübner 0175-8851660/Anmeldung (ab 8.4.) max 20TN

**Freitag 11. April 2025**

**KUF „Offener Spielertreff“** 19-22Uhr (weiterer Termin: 21.2.), **Kulturladen Schloss Almoshof**, 90427 N-Almoshofer Hauptstr. 51, 0911-23111405. **Organisator:** W. Lutter. Ärgern & Freuen macht Spaß. Brett-, Karten-, Strategie-, Quizspiel, Maniac - auf nach Almoshof! Eintritt frei

**Samstag 12. April 2025**

*Osterferien*

**FWV N TW** Mit Dürer rund um Kalchreuth. Kalchreuth - Dürerquelle - Felsenkeller - Heroldsberg. Rucksackverpflegung, bei schönem Wetter Einkehrmöglichkeit am Felsenkeller. TT+4|DT, TP 9:15 N-Nordost-Bf (Abf 9:30 RB21) Gz 4,5h 15km SG3 **WF** Ralf Brinke 0151-74369765/ ralfbrinke70@gmail.com; max 25TN

**FWV N bV** Hasenalarm. TP(FÜ) 10-12:30 **Jugendzentrum Alpha1** (90763 FÜ-Fronmüllerstr.34) **TP(N) 15-17:30** **FWV Geschäftsstelle Langwasser** (90471 N-Bertolt-Brecht-Str. 40)/Anmeldung/Leitung **Patrick Gruber** 0152-25479364: Wir sägen und bemalen Kantenhocker, Osteraufhänger und Tischdeko.

**FAV FÜ TW** Tanggraben, Altenthann. Ochenbruck - Fröschau - Altenthann **¶** - Pattenhofen - Burgthann. TT+4|DT, TP 8:50 FÜ-Hbf (Abf 9:00 S1/Ochenbruck 9:25) Gz 4h 14km lusG/Anmeld. (1 Tag vorher) **WF** Robert Schütz 0173-7300864

**KUF Samstagswanderung** Kulturladen Schloss Almoshof: **TW Von Lauf durch die Bitterbachschlucht nach Oedenberg.** Lauf-re - Bitterbachschlucht - **Oedenberg** **¶** - Behringersdorf-Bf. TT+4|DT, TP 8:50 N-Hbf-Osthalle (Abf 9:08 RB30/Lauf-re), Gz 4h 14 km SG2 **WF** Gerhard Freyberger, keine Anmeldung erforderlich TN-Gebühr: 3€

**KUF Fotomarathon Gartenstadt** 15-18Uhr, Eintritt frei, ERW+Kinder(begleitet). Mit Handy/Kamera auf Entdeckungstour durch die Gartenstadt! Kreativität+Perspektive/Anmeldung (bis Mi 9.4.) 0911-23172447 **Kulturladen Gartenstadt** 90469 N-Frauenlobstr. 7

**KUF Steinbühler Trödelmarkt** 6–15Uhr, Eintritt frei, 90459-N-Großparkplatz Gugelstraße / Ecke Humboldtstraße. Das Angebot in der Südstadt zum Sammeln, Entwürpeln, Informieren und Unterhalten. Keine Reservierung möglich. Weitere Informationen finden Sie unter dem Reiter „Steinbühler Trödelmarkt“ unter [www.nuernberg.de/internet/kuf\\_kultur/steinbuehler\\_troedelmarkt.html](http://www.nuernberg.de/internet/kuf_kultur/steinbuehler_troedelmarkt.html)

**Sonntag 13. April 2025 Palmsonntag**

*Osterferien*

**FWV N TW** Über den Moritzberg. Röthenbach/Seespitze - Wasserfall - Moritzberg - Diepersdorf **¶** - Röthenbach/Seespitze. TT+4|DT, TP 8:25 N-Hbf-Mh (Abf 8:43 S2) Gz 4,5h 13km SG3 **WF** Jürgen Appold 0170-7630413, Wanderstöcke empfohlen

**Montag 14. April 2025**

*Osterferien*

**FWV N Nordic Walking, N-Stadtpark, TP** Rückseite Ärztehaus (Ecke Pirkheimerstr./BayreutherStr./Fußweg 100m -Bf-Rennweg)/Anmeldung **Klaus Reith** 01575-6174498. TP 9-10:00 Anfänger (1h gemäßigt) + TP 10-12:00 Fortgeschritten (2h zügig)

**FAV FÜ Nordic Walking, TP 9:00** Eschenau/Bus178 Info **Irene Götz** 0911-721701

**AWO+Casablanca Ehrenamtsprojekt - Kino am Nachmittag:** Kaffee+Kuchen 1,50€ (ab 13:00), **14:00 Film** Eintritt 7€, **Casablanca-Kino**, 90459 N-Brosamer Str.12 (www.casablanca-nuernberg.de/veranstaltungen/kinoamnachmittag)



## Generell bei allen Wanderungen mindestens 2 Tage vorher anmelden

Dienstag 15. April 2025

Osterferien

Cinecitta Ü50 Di+Mi Kino inkl Kaffee&Kuchen (ab 15:00) 9,90€, 16:00 Film, N-Gewerbemuseumsplatz 3

KUF „Schmetterlingswerkstatt“ 14-16Uhr Themen-Café SeniorenNetzwerk. Knoblauchsland. Helga Jakob-Stralka erzählt von Gioconda Belli, Illustrationen v. Wolf Erlbruch. Kulturladen Schloss Almoshof, 90427 N-Almoshofer Hauptstr. 51, ☎0911-2311405. Eintritt frei

KUF Offenes Upcycling-Atelier 15–18Uhr, Eintritt frei, (Termine: 14.4./16.4./17.4.) Gestalten mit Milchkartons – alle Altersgruppen/Anmeldung ☎0911-23172447 • kulturladen-gartenstadt@stadt-nuernberg.de Kulturladen Gartenstadt 90469 N-Frauenlobstr. 7

FAV FÜ KW An Steinbrüchen vorbei zum Alten Kanal. Worzeldorf - Wendelstein 11 - Ludwigskanal - Worzeldorf. 2x A | DT, TP 08:50 FÜ-Hbf (Abf 09:07 U1/N-Langw-Mitte 09:46 Bus 52/10) - Worzeldorf-Hauptstr 09:56) Gz 1,5/3h 5/10km lusG/Anmeldung (bis 2 Tage vorher) WF Julia Havlik + Karl Goepfert 0911-7593683 • 0911-7419289

Mittwoch 16. April 2025

Osterferien

FWV N KW Über 7 Brücken. Brunn-über 7 Brücken - Diepersdorf 11 - Röthenbach/Seespitze. TT+4 | DT, TP 9:50 N-U1 - Bf-Langw-Süd (Abf 10:07 Bus 54) Gz 3,5h 10km SG1 WF Kurt Frischholz 0160-94843453

FWV N TW Nach Vierzehnheligen. Lichtenfels - Vierzehnheligen 11 - Staffelberg - Bad Staffelstein. TT+10 | DT, TP 8:20 N-Hbf-Mh (Abf 8:38 RE14) Gz 4,5 h 15 km SG3 WF Karl Marr 0911-347220 - 0162-2773284

FWV N TW Ulm und Neu Ulm (2. Termin). Städtereise von Neu-Ulm (St. Johann Baptist) nach Ulm (Fischereiviertel, Münster). BT | DT, TP 8:15 N-Hbf-Mh (Abf 8:38 RE16/DON 10:16 RB15/Neu-Ulm 11:11) Gz 2,5h 6km SG1 WF Werner Gerstmeier werner.gerstmeier@t-online.de, max 15TN

FAV FÜ Vereinsabend 18Uhr im Vereinslokal „Auf der Tulpe“, FÜ-Burgfarnbach Tulpenweg 60. Gäste sind herzlich willkommen!

Samstag 19. April 2025 Nürnberger Frühlingsfest: 19.04. – 04.05.2025

Osterferien

FWV N KW Zum grünen Baum. Kalchreuth - Baumwalddenkmal - Dormitz 11 - Neunkirchen am Brand. TT+7 | DT, TP 9:15 N-Nordost-Bf (Abf 9:30 RB21) Gz 2,5/3,5h 7/9,5km SG1 WF Kurt Frischholz 0160-94843453

FWV N bV Eröffnung Frühlingsfest Nürnberg - Festumzug, TP 16:30 Volksfestplatz Eingang Breite Strasse

Sonntag 20. April 2025 Ostersonntag

Osterferien

FWV N TW Von Neumarkt zur Ruine Wolfstein. Neumarkt - Heiligenwald - St. Helena - Klafferberg - Höhenberg - Ruine Wolfstein - Krähentisch - Neumarkt (Rucksackverpflegung). TT+10 | DT, TP 7:50 N-Hbf-Mh (Abf 8:11 S1) Gz 5,5h 17km SG4 WF Angelika Roßmeißl 0151-27595828

Montag 21. April 2025 Ostermontag

Osterferien

FWV N Nordic Walking, N-Stadtpark, TP Rückseite Ärztehaus (Ecke Pirckheimerstr./Bayreuther Str./Fußweg 100m U2 - Bf-Rennweg)/Anmeldung Klaus Reith 01575-6174498. TP 9-10:00 Anfänger (1h gemäßigt) + TP 10-12:00 Fortgeschritten (2h zügig)

FAV FÜ Nordic Walking, TP 9:00 ☀ - Eschenau/Bus 178 Info Irene Götz 0911-721701

AWO+Casablanca Ehrenamtsprojekt - Kino am Nachmittag: Kaffee+Kuchen 1,50€ (ab 13:00), 14:00 Film Eintritt 7€, Casablanca-Kino, 90459 N-Brosamer Str.12 (www.casablanca-nuernberg.de/veranstaltungen/kinoamnachmittag)

Dienstag 22. April 2025

Osterferien

Cinecitta Ü50 Di+Mi Kino inkl Kaffee&Kuchen (ab 15:00) 9,90€, 16:00 Film, N-Gewerbemuseumsplatz 3

Mittwoch 23. April 2025 Nürnberger Frühlingsfest: Feuerwerk

Osterferien

FWV N TW Zwischen Igensdorf und Gräfenberg. Igensdorf - Weißenohe - Mönchsberg - Gräfenberg 11 - Eberhardsberg - Igensdorf. TT+7 | DT, TP 9:10 N-Nordost-Bf (Abf 9:23 RB21) Gz 4,5h 13km SG3 WF Jürgen Appold 0170-7630413

FWV N TW Durch den Thanngaben. Feucht-Ost - Rummelsberg - Altenhann 11 - Prackenfels - Altdorf. TT+7 | DT, TP 9:35 N-Hbf-Mh (Abf 9:51 S1) Gz 4h 14km SG3 WF Karl Marr 0911-347220 - 0162-2773284

Donnerstag 24. April 2025 Underground-Weinfest Würzburg 24.-26.4.2025

Osterferien

FWV N TW In den Isarauen. Wolfratshausen - Isar-Zusammenfluß Loisach/Isar - Ickinger Stausee - Aumühle (ca.13:00) 11 - Dürnstein - Schäftlarn. DT, TP 6:50 N-Hbf-Mh (Abf 7:07 RE1/München 8:54 S7) Gz 3,5h 13km SG2 WF Kurt Frischholz 0160-94843453, max 25TN

KUF Sprechstunde für Handy & Co 14-16Uhr Kulturladen Schloss Almoshof Sprechstunde hilft Handy, Tablet & Computer optimaler zu nutzen. Apps, Kommunikation, Zugang zu digitalen Inhalten – wir stehen Ihnen zur Seite, Eintritt frei: 90427 N-Almoshofer Hauptstr. 51/Anmeldung ☎0911-2311405 • kulturladen-almoshof@stadt.nuernberg.de / Kooperation SeniorenNetzwerk Knoblauchsland

## Generell bei allen Wanderungen mindestens 2 Tage vorher anmelden

Freitag 25. April 2025

Osterferien

FWV N bV JHV 16Uhr Gaststätte Heidekrug, N-Waldluststr.67, Beginn 17Uhr, Einlass ab 16Uhr, siehe S.3

KUF „Damenteefrenken mit Karo“ 14-17Uhr, Kulturladen Schloss Almoshof, 90427 N-Almoshofer Hauptstr.51, ☎0911-2311405. Letzter Freitag jeden Monat: Frauen treffen sich zum Kartenspiel! Ob Canasta o Romme, Karteln ist Trumpf; Spiele können mitgebracht werden; Eintritt frei

KUF „Kaffeeklatsch“ internationaler Frauentreff 14–17Uhr, Internationales Kulturbuffet, Musik, Tanz für Austausch, Teilen, Zusammensein, Feiern. Das Café als offene Bühne. Alle Frauen sind herzlich willkommen. Wir freuen uns über Beiträge zu Buffet und/oder Programm! Im südpunkt, 90459 N-Pillenreuther Str.147, ☎0911/231-14300; Eintritt frei

Samstag 26. April 2025

Osterferien

FWV N TW Zum Glasersberg. Südfriedhof - Worzeldorfer Str. - Glasersberg - Worzeldorf 11 - Reichelsdorf. Zone A | DT, TP 8:50 N-Hbf-Mh (Abf 9:08 Tram5) Gz 4h 14km SG2 WF Robert Schütz 0173-7300864

FWV N TW Zur Felsburg auf dem Kohlberg. Hirschbach - Reichental - Kohlberg - Großmeinfeld - Falkenberg - Vorrabf 11 (Schlusseinkehr im Cafe Inselblick). TT+10 | DT, TP 8:25 N-Hbf-Mh (Abf 8:43 RE40/HEB 9:05 Bus 446/Hirschbach) Gz 4,5h 13km SG3 WF Jutta Frosch 0176-69056281/☎ steigt Hohenstadt zu, max 20TN

FAV FÜ TW Zum Glasersberg. Nürnberg - Südfriedhof - Glasersberg - Worzeldorf 11 - Reichelsdorf. 2x A | DT, TP 8:30 FÜ-Hbf (Abf 9:05 Tram5) Gz 4h 15km lusG/Anmeldung (1 Tag vorher) Robert Schütz 0173-7300864 wartet N-Hbf InfoPoint 8:50

KUF Fahrradtour durchs Knoblauchsland 14-17Uhr Landwirtschaft im Knoblauchsland gestern und heute – Zusammen mit Bäuerin/Wetzendorf + Bund Naturschutz OG Knoblauchsland durch die frühlinghafte Landschaft des Knoblauchslandes radeln. Eintritt frei! Frau Heid erzählt von Entwicklung, aus kleinstrukturierter Ackerfläche mit Kleinbetrieben zu größer werdenden Einheiten. Veränderung ab 60er Jahre hinterlässt Spuren in Dörfern und Landschaft. Wissenswertes über Freilandanbau. Ltg: Dr. Elfriede Kolb-Eisner. TP End-☀ Am Wegfeld/Straba10+4. Mitbringen: Fahrrad, Regenbekleidung, Rucksackverpflegung/Anmeldung ☎0911-2311405 • kulturladenalmoshof@stadt.nuernberg.de Kulturladen Schloss Almoshof

Sonntag 27. April 2025

Osterferien

FWV N KW Im Pegnitztal. Laufamholz - Malsbach - Behringersdorf 11 (☀) - Schwaig. TT+4 | DT, TP 9:20 N-Hbf-Mh (Abf 9:43 S2/Hartmannshof) Gz 1,5/2h 4,5/5,7km SG1 WF Bärbel Kistner 0911-48079955 - 0171-3129806, max 20TN

FWV N TW Winterhäuser Muschelkalkweg. Winterhausen - Häuserberg - Knottengraben - Winterhausen. Rucksackverpflegung. BT | DT, TP 8:45 N-Hbf-Mh (Abf 9:05 RE10/WÜ 10:41 RE80) Gz 3,5h 11m SG2/3 WF Burgl Hübner 0175-8851660, max 20TN

FWV N Familienwanderung ☀ „Folge dem Fuchs auf dem Naturlehrpfad.“ Hersbruck-re - Kühnhofen 11 - HEB-re. TT+7 | DT, TP 9:20 N-Hbf-Mh (Abf 9:43 RE40), GZ 3h 10km SG1 WF Wolfgang Gruner 0151-7040777

KUF „Kunterbunter Flohmarkt rund ums Schloss“ 10-14Uhr, Kulturladen Schloss Almoshof, 90427 N-Almoshofer Hauptstr.51, ☎0911-2311405. Lust zum Stöbern? Der erste Flohmarkt des Jahres bietet die perfekte Gelegenheit für eine Schatzsuche zwischen den Ständen im wunderschönen Schlossambiente. Versüßt wird der Tag mit den leckeren selbst gebackenen Kuchen vom Kunstcafé./Standbewerbung: kulturladenalmoshof@stadt.nuernberg.de. Standgebühr 15€, Neuware+Händler nicht erlaubt! Parkplätze hinterm Schloss. Eintritt frei

## Wir begrüßen ganz herzlich unsere neuen Mitglieder

Bis zum Redaktionsschluss sind in den Fränkischen Wanderverein Nürnberg neu eingetreten

Beate Dolansky	Eva Urszin	Petra Nickoll	Almut Schamberger
Olaf Clüver	Jana Hofmann	Alois Schütz	Hannelore Ramos Amov
Claudia Clüver	Leon Gruner	Annamária Ullmann-Ribár	Andreas Mank
Renate Indjai	Angelika Nagler	Carla Kaufmann	Elke Mank
Rüdiger Saffer	Eva Fuß	Alfred Schamberger	Bodo Siepert

Wir wünschen ihnen viele schöne, erlebnisreiche und harmonische Wanderungen ebenso wie unterhaltsame und gesellige Veranstaltungen in unserer Gemeinschaft!



## Generell bei allen Wanderungen mindestens 2 Tage vorher anmelden

Montag 28. April 2025

**FWV N Nordic Walking, N-Stadtpark, TP Rückseite Ärztehaus (Ecke Pirkheimerstr./BayreutherStr./Fußweg 100m U2 -Bf-Rennweg)/Anmeldung Klaus Reith 01575-6174498. TP 9-10:00 Anfänger (1h gemäßigt) + TP 10-12:00 Fortgeschritten (2h zügig)**

**FAV FÜ Nordic Walking, TP 9:00** ☺ -Eschenau/Bus178 Info Irene Götz 0911-721701

**AWO+Casablanca Ehrenamtsprojekt - Kino am Nachmittag:** Kaffee+Kuchen 1,50€ (ab 13:00), **14:00 Film** Eintritt 7€, **Casablanca-Kino**, 90459 N-Brosamer Str.12 (www.casablanca-nuernberg.de/veranstaltungen/kinoamnachmittag)

Dienstag 29. April 2025

**Cinecitta Ü50 Di+Mi Kino inkl Kaffee&Kuchen (ab 15:00) 9,90€, 16:00 Film, N-Gewerbemuseumsplatz 3**

Mittwoch 30. April 2025 **Walpurgisnacht / Nenzenheimer Weinfest 30.4.-4.5.2025**

**FWV N KW Am Südrand von Nürnberg.** Leerstetten - Sorg - Wendelstein **Y1** (☺) - Röthenbach bei St. Wolfgang. **TT+4|DT, TP 10:00 N-Hbf-Mh** (Abf 10:23 U1/Bauernfeindstr. 10:37 Bus53 Schwand) Gz 2,75h 7km SG1 **WF Bärbel Kistner** 0911-48079955 - 0171-3129806, max 20TN

**FWV N TW Ins Weiße Lamm nach Engelthal.** Henfenfeld - Reschenberg - Kruppach - Engelthal **Y1** - Henfenfeld. **TT+7|DT, TP 8:30 N-Hbf-Mh** (Abf 8:43 S2) Gz 3,5h 12km SG2 **WF Norbert Buster** 0911-546455/**Anmeldung nur Mo 28.4. 17-19:00** (am Tag der Wanderung (TdW) 0151-28890027), steigt N-Rehhof in 1. Waggon zu

**KUF Walpurgisnacht-Wanderung** Kulturladen Schloss Almoshof: **TW Von Fischbach nach Schwaig durch den Lorenzer Reichswald.** Fischbach-Bf - Brunner Berg - Froschstein - Schwaig **Y1.** **ZoneA+3Str|DT, TP 18:00 N-Hbf-Osthalle** (Abf 18:14 S3), Gz 2,5h 9km SG2 **WF Gerhard Freyberger**, keine Anmeldung erforderlich/keine Wandergebühr

Donnerstag 1. Mai 2025 **Maiifeiertag, Tag der Arbeit / Winzerfest mit Weinbergswanderung Sommerhausen**

**FAV FÜ TW Marloffsteiner Rundwanderung.** Marloffstein - Ebersbach **Y1** - Langensendelbach - Adlitz - Atzelsberg - Marloffstein. **TT+10|DT, TP 8:45 FÜ-Hbf** (Abf 8:57 S1/ER Bus208 9:18/☺ -Marloffstein-Feuerwehrhaus) ☺-TP 9:30 ☺ -Marloffst.-Feuerwehr(Fahrt 25km) Gz 5h 15km **lusG/Anmeldung** (bis 2 Tage vorher) **WF Angelika Roßmeißl** 0151-27595828 wartet Marloffstein-Bf

Samstag 3. Mai 2025

**FWV N TW Botanische Wanderung.** Schachblumenwiesen im Sinntal, Rucksackverpflegung. **DT, TP 7:45 N-Hbf-Mh** (Abf 8:05 RE10/WÜ 10:01 RB53/Jossa 10:55) Gz 2,5h 7km SG1 **WF Werner Gerstmeier** werner.gerstmeier@t-online.de, max 15TN

**FWV N TW Thanngaben.** Ochenbruck - Fröschau - Altenthann **Y1** - Pattenhofen - Burgthann. **TT+7|DT, TP 8:50 N-Hbf-Mh** (Abf 9:11 S1) Gz 4h 14km SG3 **WF Robert Schütz** 0173-7300864

**FWV N TW Durchs Schandtaubertal.** Rothenburg - Mittelmühle - Bettenfeld **Y1** - Rothenburg. **TT+10|DT, TP 8:15 N-Hbf-Mh** (Abf 8:37 RE90/AN 9:10 RE80/Steinach 9:36 RB82) Gz 4,5h 15km SG3 **WF Burgl Hübner** 0175-8851660, max 20TN

**FWV N bV Muttertag-Basteln.** **TP(FÜ) 10-12:30 Jugendzentrum Alpha1** (90763 FÜ-Fronmüllerstr.34) **TP(N) 15-17:30 FWV Geschäftsstelle Langwasser** (90471 N-Bertolt-Brecht-Str. 40)/**Anmeldung/Leitung Bettina Gruner** 0172-9820164: Handtaschen-Anhänger aus Perlen. Statte deine Handtasche mit einem bunten Anhänger aus, der dich überall hinbegleitet.

Sonntag 4. Mai 2025 **Nürnberger Frühlingsfest: Feuerwerk**

**FWV N KW Ins Birgland.** Schwenderöd - Leinhof - Betzenberg - Schwend **Y1** - Riedelhof. **TT+10|DT, TP 8:25 N-Hbf-Mh** (Abf 8:43 RE41/Hartmannshof 9:10 Bus479) Gz 3,5h 10,5km SG2 **WF Kurt Frischholz** 0160-94843453

**FWV N TW Zum Hallerschlosschen.** Lauf-re - Ludwigshöhe - Nuschelberg **Y1** - Bitterbachschlucht - Lauf-re. **TT+4|DT, TP 9:50 N-Hbf-Mh** (Abf 10:08 RB30) Gz 4h 15km SG3 **WF Alois Schütz** 0179-5284937, max 20TN

**KUF Führung durch die Gartenstadt** 18-19Uhr Die schönsten Plätze der Gartenstadt, Charme & Geschichte. TP Gartenstadt-Apothek (Minervastr.170), **Ende:** Finkenbrunn, **keine Anmeldung** ca. 60min. **Kulturladen Gartenstadt** ☺0911-23172447, Eintritt frei

**KUF Vom Mehl zum Brot: Handgemachtes Sauerteigbrot** 10-14Uhr, Eintritt frei/Spende erbeten. **Gemeinsam backen & genießen.** Freu dich auf einen gemütlichen Nachmittag, an dem wir mit natürlichen Zutaten ein würziges Brot backen. Während das Brot im Ofen goldbraun wird, bereiten wir passende Aufstriche vor, die unser Genießen begleiten. Vielleicht hast du hernach Lust, auch zu Hause öfter selbst zu backen? Wir geben dir Anregungen, Rezepte und kreative Ideen rund um das Thema Brot mit, damit du das Backen ganz entspannt ausprobieren kannst. Spendenempfehlung für die Zutaten (Bio-Brot und Aufstriche): 5-10€. Wenn möglich, eine Schüssel, Teigkarte und ein leeres Marmeladenglas mitbringen, max 8 TN/**Anmeldung** ☺0911-23172447 **Kulturladen Gartenstadt** 90469 N-Frauenlobstr. 7

## Generell bei allen Wanderungen mindestens 2 Tage vorher anmelden

Montag 5. Mai 2025

**FWV N Nordic Walking, N-Stadtpark, TP Rückseite Ärztehaus (Ecke Pirkheimerstr./BayreutherStr./Fußweg 100m U2 -Bf-Rennweg)/Anmeldung Klaus Reith 01575-6174498. TP 9-10:00 Anfänger (1h gemäßigt) + TP 10-12:00 Fortgeschritten (2h zügig)**

**FAV FÜ Nordic Walking, TP 9:00** ☺ -Eschenau/Bus178 Info Irene Götz 0911-721701

**AWO+Casablanca Ehrenamtsprojekt - Kino am Nachmittag:** Kaffee+Kuchen 1,50€ (ab 13:00), **14:00 Film** Eintritt 7€, **Casablanca-Kino**, 90459 N-Brosamer Str.12 (www.casablanca-nuernberg.de/veranstaltungen/kinoamnachmittag)

**KUF Töpfergruppe** 18:30-21Uhr, Eintritt frei, **Waltraud Hautmann** ☺0170-6822254/**Anmeldung:** Kurs 40546/ 11 Termine) Wir tragen unser Wissen zusammen, lernen voneinander und inspirieren uns gegenseitig. Unsere Werke aus Ton brennen und glasieren wir selbständig. Solide Töpferkenntnisse erforderlich! Materialkosten nach Verbrauch. ☺0911-23172447 **Kulturladen Gartenstadt** 90469 N-Frauenlobstr. 7

Dienstag 6. Mai 2025

**Cinecitta Ü50 Di+Mi Kino inkl Kaffee&Kuchen (ab 15:00) 9,90€, 16:00 Film, N-Gewerbemuseumsplatz 3**

Mittwoch 7. Mai 2025

**FWV N KW Im südlichen Mittelfranken.** Heideck - Rudletzhof **Y1** - Heideck. **TT+10|DT, TP 8:20 N-Hbf-Mh** (Abf 8:40 S5/Allersberg) Gz 2h 5km SG1 **WF Bärbel Kistner** 0911-48079955 - 0171-3129806, max 20TN

**FWV N TW Ausblicke im Birgland.** Hartmannshof - Mittelburg - Heldmannsberg **Y1** - Guntersrieth - Hartmannshof. **TT+7|DT, TP 9:25 N-Hbf-Mh** (Abf 9:43 RE40/41) Gz 3,5 h 12 km SG3 **WF Karl Marr** 0911-347220 - 0162-2773284

Donnerstag 8. Mai 2025

**FWV N TW Alpenblüher am Mesnerbühl inmitten einer Bayerischen Bilderbuchkulisse.** Eine Blumenpracht seltener Alpenblumen erwartet uns am Mesnerbühl. Erling - Stephanskapelle - Naturschutzgebiet Mesnerbühl - Erling - Kloster Andechs **Y1** (☺) - Hörndl - Ammersee. **DT, TP 7:15 N-Hbf-Mh** (Abf 7:32 RE1/ München 9:32 S8/Herrsching 10:20 Bus958) Gz 3/4h 9/13km SG2 **WF Kurt Frischholz** 0160-94843453

**KUF Handysprechstunde** 14-15:30Uhr (donnerstags außer Ferien/Feiertage) **Kulturladen Gartenstadt - Begegnungsraum 90469-N-Frauenlobstr.7** Fragen zum Smartphone o Tablet werden entspannt geklärt. Egal ob es um Grundkenntnisse oder um spezielle Themen wie Videotelefonie oder besondere Anwendungen/Apps geht - wir helfen Ihnen gerne weiter, **Eintritt frei/Anmeldung:** Kurs 45164/ 9 Termine ☺0911-23172447 / Kooperation SeniorenNetzwerk Gartenstadt/Siedlungen Süd

Freitag 9. Mai 2025 bis 20 Juni 2025

**KUF Fotomarathon durch die Gartenstadt** Eintritt frei. Ausstellung ☺0911-23172447 **Kulturladen Gartenstadt** 90469 N-Frauenlobstr. 7

Freitag 9. Mai 2025 **Europatag**

**FWV N Liebe Wanderführer:Innen, heute ist Abgabeschluss für Wandervorschläge fürs 3. Quartal!**

Samstag 10. Mai 2025

**FWV N bV Städtereise nach Augsburg.** Jugendstilkirche Heiligstes Herz Jesu, St. Anna und Dom. **BT|DT, TP 8:15 N-Hbf-Mh** (Abf 8:38 RE16) Gz 2,5h 7km SG1 **WF Werner Gerstmeier** werner.gerstmeier@t-online.de max 15TN

**FWV N TW In die Oberpfalz.** Neukirchen-SR - Aichazand **Y1** - Sulzbach-Rosenberg. **TT+10|DT, TP 8:25 N-Hbf-Mh** (Abf 8:43 RE40) Gz 4h 15km SG3 **WF Karl Marr** 0911-347220 - 0162-277328

**FAV FÜ TW Über den Siglitzberg nach Treuf.** Vorra - Langenstein - Siglitzberg - Treuf **Y1** - Rupprechtstegen. **TT+10|DT, TP 08:30 FÜ-Hbf** (Abf 08:47 RE10/N-Hbf 09:08 RB30) Gz 3,5h 11km **lusG/Anmeldung** (bis 2 Tage vorher) **WF Julia Havlik + Karl Goepfert** 0911-7593683 - 0911-7419289, Wanderstöcke empfohlen

Sonntag 11. Mai 2025 **Muttertag**

**FWV N TW Handthal Baumwipfelpfad-Runde.** Ebrach - Handthal **Y1** - Ebrach. **TT+10|DT, TP 7:25 N-Hbf-Mh** (Abf 7:38 RE20/Hirschaid 8:30 Bus990) Gz 4h 12km SG3 **WF Angelika Roßmeißl** 0151-27595828, steigt FO zu. Eintritt Baumwipfelpfad ca 10€

Montag 12. Mai 2025

**FWV N Nordic Walking, N-Stadtpark, TP Rückseite Ärztehaus (Ecke Pirkheimerstr./BayreutherStr./Fußweg 100m U2 -Bf-Rennweg)/Anmeldung Klaus Reith 01575-6174498. TP 9-10:00 Anfänger (1h gemäßigt) + TP 10-12:00 Fortgeschritten (2h zügig)**

**FAV FÜ Nordic Walking, TP 9:00** ☺ -Eschenau/Bus178 Info Irene Götz 0911-721701

**AWO+Casablanca Ehrenamtsprojekt - Kino am Nachmittag:** Kaffee+Kuchen 1,50€ (ab 13:00), **14:00 Film** Eintritt 7€, **Casablanca-Kino**, 90459 N-Brosamer Str.12 (www.casablanca-nuernberg.de/veranstaltungen/kinoamnachmittag)

## Generell bei allen Wanderungen mindestens 2 Tage vorher anmelden

**Dienstag 13. Mai 2025**

**Cinecitta Ü50 Di+Mi** Kino inkl Kaffee&Kuchen (ab 15:00) 9,90€, 16:00 Film, N-Gewerbemuseumsplatz 3

**KUF EDV-Café** 15-17Uhr In entspannter Atmosphäre im Computerraum erhalten Sie Informationen, Tipps und Hilfe rund um Ihren Computer & Internet, die Büroanwendungen (Office) und Ihren elektronischen Begleitern im Alltag (Smartphone und Tablet). Eintritt frei, Kursltg: Herr Pfefferling, **Gemeinschaftshaus Langw.** 90473-N-Glogauer Str. 50: ☎0911-231-15700

**Mittwoch 14. Mai 2025**

**FWV N TW** Zur Pfingstrosenblüte in den Botanischen Garten in Würzburg. Fußweg 1,5km zum Bot. Garten. Nach der Mittagspause in den Residengarten. **BT|DT, TP 7:50** N-Hbf-Mh (Abf 8:05 RE10/WÜ 9:23 Strab5) Gz 3/4,5h 7/13km SG2 **WF Kurt Frischholz** 0160-94843453

**FWV N TW** Ein Stück auf dem fränkischen Dünenweg. Brunner Berg - Anton-Leidinger-Weg - Tiergarten mit Tram zur Marthastr. - **Baggerloch** **Y1** - Ostring. **TT+A|2xPreisst.A|DT, TP 8:20** N-Hbf-Mh (Abf 8:43 S3/Fischbach 8:54 Bus54/Brunner Berg) Gz 3h 10km SG2 **WF Norbert Buster** 0911-546455/**Anmeldung nur Mo 12.5. 17-19:00** (am Tag der Wanderung (TdW) 0151-28890027)

**FAV FÜ** Vereinsabend 18Uhr im Vereinslokal „Auf der Tulpe“, FÜ-Burgfarnbach Tulpenweg 60. Gäste sind herzlich willkommen!

**FAV FÜ** bV Tag des Wanderns: **Runde von Schwarzenbruck, Petzsches Schloss & Brückhöhle.** Ochenbruck - Faberschloss - Waldschänke **Brückkanal** **Y1** - Karlshöhle - Schwarzachklamm - Ochenbruck. **TT+4|DT, TP 8:45** FÜ-Hbf (Abf 9:00 S1|G121/Ochenbruck 9:25) Gz 3,5h 11km lusG/**Anmeldung** (1 Tag vorher) **WF Frank Gläser** 0179-7629139

**Donnerstag 15. Mai 2025 Eishellige (Kalte Sophie) / Weinpräsentation & fränkische Musik in Mainbernheim**

**FAV FÜ** bV Zur Rhododendronblüte in den Botanischen Garten München. Besichtigung des Botanischen Gartens (Freiland, Gewächshäuser). Mittagspause im Café oder Selbstverpflegung, weiter mit Rundgang. Danach mit Tram zum Viktualienmarkt, evtl. Schlußbekehr im Biergarten. Bummel durch die Fußgängerzone zum Hbf. **BT|DT, TP 8:30** FÜ-Hbf (Abf 8:39 S1/N-Hbf 9:07 RE1/München 11:00 Tram17/Botanischer Garten)/**Anmeldung** (bis 2 Tage vorher) **WF Hannelore Pohl + Erika Zaigler** 0911-753763 + 0160-6871255, nur bei trockenem Wetter, begrenzte TN

**Freitag 16. Mai 2025**

**KUF Pop-Up Auf AEG „50 Jahre Nürnberger Kulturläden“** 16–19Uhr, Eintritt frei. Kreative Angebote für die ganze Familie! Mitmach-Workshops aus Naturmaterialien nachhaltige Bastelideen für Groß und Klein. **Kulturwerkstatt Auf AEG** - 90429 Fürther Straße 244d

**Samstag 17. Mai 2025**

**FWV N TW** Zur Akropolis der Kelten. Aicha - Steinerne Rinne - Hochberghöhle - Heldmannsberg - Kirchtalwände - Regelsmühle (Rucksackverpflegung). **TT+10|DT, TP 8:30** N-Hbf-Mh (Abf 8:43 RE41/HÉB 9:01 Bus334) Gz 5,5h 17km SG4 **WF Angelika Roßmeißl** 0151-27595828

**FWV N TW** Familienwanderung ☁ „Über die Wolfelder Wiese zur Teufelsbadstube in Kalchreuth.“ Heroldsberg - Kalchreuth **Y1** - Heroldsberg-Nord. **TT+4|DT, TP 9:10** N-Nordost-Bf (Abf 9:30 RB21), Gz 3h 10km SG1 **WF Wolfgang Gruner** 0151-7040777

**KUF Samstagswanderung** Kulturladen Schloss Almoshof: **TW Ins Hirschbachtal.** Etzelwang - Neutras - **Hirschbach** **Y1** - Vorra. **TT+10|DT, TP 8:25** N-Hbf-Osthalle (Abf 8:43 RE41), Gz 4h 13km SG3 **WF Karl Marr** 0911-347220-0162-2773284, keine Anmeldung erforderlich TN-Gebühr: 3€

**Sonntag 18. Mai 2025**

**FWV N TW** Münnerstädter Wacholderheide. Münnerstadt - Wartturm - Talkirche - Wacholderweide - Münnerstadt. Rucksackverpflegung. **BT|DT, TP 8:15** N-Hbf-Mh (Abf 8:38 RE15/BA 9:26 RE54/SW 10:12 RB40) Gz 4h 12km SG3 **WF Burgl Hübner** 0175-8851660 max 20TN

**FWV N TW** Zum Moritzberg. Ottensoos - Weigenhofen - **Moritzberg** **Y1** - Haimendorf - Röthenbach/Seespitze. **TT+7|DT, TP 9:05** N-Hbf-Mh (Abf 9:21 52) Gz 4h 14km SG3 **WF Robert Schütz** 0173-7300864

**Montag 19. Mai 2025**

**FWV N Nordic Walking, N-Stadtpark, TP** Rückseite Ärztehaus (Ecke Pirkheimerstr./BayreutherStr./Fußweg 100m **U2** -Bf-Rennweg)/**Anmeldung Klaus Reith** 01575-6174498. **TP 9-10:00** Anfänger (1h gemäßigt) + **TP 10-12:00** Fortgeschritten (2h zügig)

**FAV FÜ** Nordic Walking, **TP 9:00** ☁ -Eschenau/Bus178 Info **Irene Götz** 0911-721701

**AWO+Casablanca Ehrenamtsprojekt - Kino am Nachmittag:** Kaffee+Kuchen 1,50€ (ab 13:00), **14:00 Film** Eintritt 7€, **Casablanca-Kino**, 90459 N-Brosamer Str.12 (www.casablanca-nuernberg.de/veranstaltungen/kinoamnachmittag)

## Generell bei allen Wanderungen mindestens 2 Tage vorher anmelden

**Dienstag 20. Mai 2025**

**Cinecitta Ü50 Di+Mi** Kino inkl Kaffee&Kuchen (ab 15:00) 9,90€, 16:00 Film, N-Gewerbemuseumsplatz 3

**Mittwoch 21. Mai 2025**

**FWV N TW** In den Rangau. Cadolzburg - **Vogtsreichenbach** **Y1** - Cadolzburg. **TT+4|DT, TP 9:45** Fürth-Hbf-Rondell (Abf 10:03 RB11) Gz 3,5h 12km SG2 **WF Marikka Körber** 0151-56154095/☁

**Donnerstag 22. Mai 2025**

**FAV FÜ** TW Zum alten Brunnen nach Marloffstein. Bubenreuth - Atzelsberg - **Marloffstein** **Y1** - Bubenreuth. **DT, TP 9:00** FÜ-Hbf (Abf 9:18 S1/Ank 9:38) ☁-TP 9:50 Bubenreuth-Bf Gz 4h 14km lusG/**Anmeldung** (bis 2 Tage vorher) **WF Michael Rojahn** 0911-7530274

**Samstag 24. Mai 2025**

**FWV N TW** Botanische Wanderung. Thuisbrunn - **Egloffstein** **Y1**. **TT+10|DT, TP 9:15** N-Nordost-Bf (Abf 9:30 RB21/Gräfenberg 10:15 Bus229) Gz 2,5h 7km SG2 **WF Werner Gerstmeier** werner.gerstmeier@t-online.de max 15TN

**FWV N TW** Zur Pegnitzquelle. Pegnitz - Büchenbach - Kleiner Kulm - Pegnitz. Rucksackverpflegung, evtl Schluss **Y1**. **TT+10|DT, TP 8:20** N-Hbf-Mh (Abf 8:37 RE30) Gz 4,5h 16km SG4 **WF Ralf Brinke** 0151-74369765/☁ ralfbrinke70@gmail.com

**Sonntag 25. Mai 2025**

**FWV N TW** Rundtour auf dem Ostalbsteig. Königstein - Teufelsstuhl - Schafberg - Kühloch - Kümmreuth - Döttenberg - **Königstein** **Y1**. **TT+10|DT, TP 8:25** N-Hbf-Mh (Abf 8:43 RE41/HÉB 9:05 Bus 446/Königstein Marktplatz) Gz 4,5h 14km SG3 **WF Jutta Frosch** 0176-69056281/☁ wartet Königstein, max 20TN

**Montag 26. Mai 2025**

**FWV N Nordic Walking, N-Stadtpark, TP** Rückseite Ärztehaus (Ecke Pirkheimerstr./BayreutherStr./Fußweg 100m **U2** -Bf-Rennweg)/**Anmeldung Klaus Reith** 01575-6174498. **TP 9-10:00** Anfänger (1h gemäßigt) + **TP 10-12:00** Fortgeschritten (2h zügig)

**FAV FÜ** Nordic Walking, **TP 9:00** ☁ -Eschenau/Bus178 Info **Irene Götz** 0911-721701

**AWO+Casablanca Ehrenamtsprojekt - Kino am Nachmittag:** Kaffee+Kuchen 1,50€ (ab 13:00), **14:00 Film** Eintritt 7€, **Casablanca-Kino**, 90459 N-Brosamer Str.12 (www.casablanca-nuernberg.de/veranstaltungen/kinoamnachmittag)

**Dienstag 27. Mai 2025**

**Cinecitta Ü50 Di+Mi** Kino inkl Kaffee&Kuchen (ab 15:00) 9,90€, 16:00 Film, N-Gewerbemuseumsplatz 3

**KUF EDV-Café** 15-17Uhr In entspannter Atmosphäre im Computerraum erhalten Sie Informationen, Tipps und Hilfe rund um Ihren Computer & Internet, die Büroanwendungen (Office) und Ihren elektronischen Begleitern im Alltag (Smartphone und Tablet). Eintritt frei, Kursltg: Herr Pfefferling, **Gemeinschaftshaus Langw.** 90473-N-Glogauer Str. 50: ☎0911-231-15700

**Mittwoch 28. Mai 2025 Nordheimer Weinfest 28.5.-1.6.2025**

**FWV N TW** Zum Flindern (Bierfest). Weidlwang - **Horlach** **Y1** - Michelfeld - Pegnitz bzw Neuhaus/P. **TT+10|DT, TP 10:25** N-Hbf-Mh (Abf 10:37 RE33/Pegnitz 11:25 Bus450) Gz 4,5h 16km SG3 **WF Norbert Buster** 0911-546455/**Anmeldung nur Mo 26.5. 17-19:00** (am Tag der Wanderung (TdW) 0151-28890027)

**KUF Biergartenkonzert** Kulturladen Schloss Almoshof, 90427 N-Almoshofer Hauptstr. 51, 0911-23111405: Heute 18-22Uhr, Eintritt frei. **Crown Jewels, Country v. Johnny Cash bis Dixie Chicks.** Dazu Bier, fränkische Brotzeit, Bratwürste v. Grill.

**Donnerstag 29. Mai 2025 Christi Himmelfahrt, Vatertag / Weinwanderung Randersacker**

**FAV FÜ** TW Auf mystischen Pfaden zur Ruine Altenstein. Pfarrweisach - Diebskeller - Ruine Altenstein, Rucksackverpflegung, u.U. **Pfarrweisach** **Y1**. **TT+10|DT, TP 7:30** FÜ-Hbf (Abf 7:44 R14/Breitengüßbach 8:32 R26/Ebern 9:10 Bus1155) ☁-TP 9:15 ☁-Pfarrweisach (Fahrt 90km) Gz 5h 16km lusG/**Anmeldung** (bis 2 Tage vorher) **WF Angelika Roßmeißl** 0151-27595828, steigt FO-Bf zu

**Freitag 30. Mai 2025 Weinfest im Weinberg in Hammelburg30.5.-1.6.**

**KUF „Dametee mit Pik und Karo“** 14-17Uhr, Kulturladen Schloss Almoshof, 90427 N-Almoshofer Hauptstr.51, ☎0911-23111405. Letzter Freitag jeden Monat: Frauen treffen sich zum Kartenspiel! Ob Canasta o Romme, Karteln ist Trumpf; Spiele können mitgebracht werden; Eintritt frei

Das Geheimnis des Vorwärtkommens besteht darin,  
den ersten Schritt zu tun. (Mark Twain)



## Generell bei allen Wanderungen mindestens 2 Tage vorher anmelden

Samstag 31. Mai 2025

**FWV N TW** Zum alten Fritz. Hartmannshof - Haunritz<sup>††</sup> - Hartmannshof. TT+7|DT, TP 9:20 N-Hbf-Mh (Abf 9:43 RE40) Gz 3h 11km SG2 WF Wolfgang Gruner 0151-70407777

**FWV N TW** Am Weißenbachgraben entlang. Pretzfeld - Burgstall - Dietrichstein - Weißenbachgraben - Wannbach<sup>††</sup> - Hagenbach - Pretzfeld. TT+10|DT, TP 8:50 N-Hbf-Mh (Abf 9:10 RE19/FO 9:40 RB22) Gz 4h 14m SG2/3 WF Bürgl Hübner 0175-8851660 max 20TN

**KUF Große Gartenparty 35 Jahre Kulturladen Gartenstadt** 15-22Uhr, Eintritt frei. Open-Air. Feiert mit uns im verwunschenen Garten: Familienkonzert/Nachmittag „Die Bubbles“, Petra & Markus Wengler Live-Musikshows & interaktive Theatergeschichten zum Mitmachen. Abends Konzert der Ska-Alternative-Band „La Boum!“. Mix aus Ska, Folk, Polka und Indie. Mitmachaktionen, leckeres Essen und entspanntes Sommer-DJing. Im Garten, Zugang über Pausenhof der Regenbogenschule. ☎0911-23172447 **Kulturladen Gartenstadt** 90469 N-Frauenlobstr. 7

Montag 2. Juni 2025

**FWV N Nordic Walking, N-Stadtpark, TP** Rückseite Ärztehaus (Ecke Pirkheimerstr./BayreutherStr./Fußweg 100m U2 -Bf-Rennweg)/Anmeldung Klaus Reith 01575-6174498. TP 9-10:00 Anfänger (1h gemäßigt) + TP 10-12:00 Fortgeschritten (2h zügig)

**FAV FÜ Nordic Walking, TP 9:00** ☺-Eschenau/Bus178 Info Irene Götz 0911-721701

**AWO+Casablanca Ehrenamtsprojekt - Kino am Nachmittag:** Kaffee+Kuchen 1,50€ (ab 13:00), 14:00 Film Eintritt 7€, Casablanca-Kino, 90459 N-Brosamer Str.12 (www.casablanca-nuernberg.de/veranstaltungen/kinoamnachmittag)

Dienstag 3. Juni 2025

**Cinecitta Ü50 Di+Mi** Kino inkl Kaffee&Kuchen (ab 15:00) 9,90€, 16:00 Film, N-Gewerbemuseumplatz 3

Mittwoch 4. Juni 2025

**FWV N TW** Nach Engelthal. Ottensoos - Engelthal<sup>††</sup> - Henfemfeld. TT+7|DT, TP 9:30 N-Hbf-Mh (Abf 9:43 S2) Gz 3,5h 11km SG2 WF Marikka Körber 0151-56154095/☺/☎

**FWV N TW** Zum Botanischen Garten in Augsburg. Naturidyll und Ruheoasen, 3000 Pflanzenarten wachsen hier in verschiedenen Themengärten. Der japanische Garten ist ein Highlight, er ist der repräsentativste in Europa. Mehr Brücken als Venedig und ein langes Kanalnetz. Beim Gang durch die Altstadt erkunden wir einen Teil davon. DT, TP 7:20 N-Hbf-Mh (Abf 7:38 RB16/Treuchtlingen 8:34 RE80/Augsb. 9:45 Bus32) Gz 4h 13km SG2 WF Kurt Frischholz 0160-94843453

Donnerstag 5. Juni 2025 Weltumwelttag / Bamberger Weinfest 5.6.-9.6.2025

**FAV FÜ KW** Auf zur Multernschlucht. NEA-Bf - Multernschlucht - Hasengründlein - Neustadt<sup>††</sup> - NEA-Bf. TT+7|DT, TP 9:00 FÜ-Hbf (Abf 9:12 R10/NEA 9:33) Gz 3h 10km lusG/Anmeldung (1 Tag vorher) WF Robert Schütz 0173-7300864

Samstag 7. Juni 2025 Rock im Park Nürnberg 06.-08.06.2025 Pfungstferien

**FWV N TW** Zum Starnberger See. Die Wanderung beginnt in Possenhofen, führt fast immer an Seeufer entlang. Fähre zur Roseninsel kostet 4€. Weiter bis Tutzing. Bitte Vesper mitnehmen, wir kommen erst ca. 13:30Uhr zur Mittagspause. DT, TP 6:45 N-Hbf-Mh (Abf 7:06 RE1/München 9:10 S6) Gz 4h 13km SG2 WF Kurt Frischholz 0160-94843453

**FWV N TW** Zum Senftenberger Keller. Buttenheim - Ketschendorf - Senftenberger Keller<sup>††</sup> - Dreschendorf - Buttenheim. TT+10|DT, TP 8:30 N-Hbf-Mh (Abf 8:49 S1) Gz 5h 17km SG4 WF Angelika Roßmeißl 0151-27595828, steigt in FO zu

Sonntag 8. Juni 2025 Pflingstsonntag / Weinfest Seinsheim 7./8.6.2025 Pfungstferien

**FWV N TW** Von Gipfelkreuz zu Gipfelkreuz. Schnaittach - Glatzenstein - Weißenbach<sup>††</sup> - Schnaittach. TT+7|DT, TP 9:50 N-Hbf-Mh (Abf 10:08 RB30/Neunkirchen/Sand 10:37 RB31) Gz 3,5h 13km SG3 WF Alois Schütz 0179-5284937, max 20TN

Montag 9. Juni 2025 Pflingstmontag / Deutscher Mühltag Pfungstferien

**FWV N Nordic Walking, N-Stadtpark, TP** Rückseite Ärztehaus (Ecke Pirkheimerstr./BayreutherStr./Fußweg 100m U2 -Bf-Rennweg)/Anmeldung Klaus Reith 01575-6174498. TP 9-10:00 Anfänger (1h gemäßigt) + TP 10-12:00 Fortgeschritten (2h zügig)

**FAV FÜ Nordic Walking, TP 9:00** ☺-Eschenau/Bus178 Info Irene Götz 0911-721701

**AWO+Casablanca Ehrenamtsprojekt - Kino am Nachmittag:** Kaffee+Kuchen 1,50€ (ab 13:00), 14:00 Film Eintritt 7€, Casablanca-Kino, 90459 N-Brosamer Str.12 (www.casablanca-nuernberg.de/veranstaltungen/kinoamnachmittag)

## Generell bei allen Wanderungen mindestens 2 Tage vorher anmelden

Dienstag 10. Juni 2025

Pfungstferien

**Cinecitta Ü50 Di+Mi** Kino inkl Kaffee&Kuchen (ab 15:00) 9,90€, 16:00 Film, N-Gewerbemuseumplatz 3

**KUF EDV-Café** 15-17Uhr In entspannter Atmosphäre im Computerraum erhalten Sie Informationen, Tipps und Hilfe rund um Ihren Computer & Internet, die Büroanwendungen (Office) und Ihren elektronischen Begleitern im Alltag (Smartphone und Tablet). Eintritt frei, Kursstg: Herr Pfefferling, **Gemeinschaftshaus Langw.** 90473-N-Glogauer Str. 50: ☎0911-231-15700

Mittwoch 11. Juni 2025

Pfungstferien

**FWV N KW** Zwischen Ochsenkopf und Schneeberg. Fichtelsee<sup>††</sup> (☺) - Fichtelberg. TT+10|DT, TP 8:10 N-Hbf-Mh (Abf 8:37 RE30(Bayreuth 10:00 Bus329/Unterlind) Gz 2h 6km SG1 WF Bärbel Kistner 0911-48079955·0171-3129806, max 20TN

**FWV N TW** Zum Baumhaus-Biergarten. Emskirchen - Ruine Schauerberg - Rennhofen<sup>††</sup> - Emskirchen. TT+7|DT, TP 9:20 N-Hbf-Mh (Abf 9:38 S6) Gz 4h 14km SG2 WF Karl Marr 0911-347220-0162-2773284

**FWV N bV** Städtereise nach Ingolstadt (2. Termin). Städtereise zu den Gebrüder Asam und Leo von Klenze. BT|DT, TP 8:45 N-Hbf-Mh (Abf 9:07 RE1) Gz 2,2h 7km SG1 WF Werner Gerstmeier werner.gerstmeier@t-online.de, max 15TN

**FAV FÜ TW** Durch den Rangau zu den „sauren Zipfeln“. Egersdorf - Steinbach - Vogtsreichenbach<sup>††</sup> - Zautendorf - Cadolzburg. TT+4|2x3Str|DT, TP 8.45 FÜ-Hbf (Abf 9:03 RB11|G17/Egersdorf 9:23) Gz 4,5h 16km IG/Anmeldung (1 Tag vorher) WF Hildegard Wunderling 0911-9790987·TdW 0173-5946532

**KUF Biergartenkonzert Kulturladen Schloss Almoshof**, 90427 N-Almoshofer Hauptstr. 51, 0911-23111405: Heute 18-22Uhr, Eintritt frei. Tony Barkham. Es gibt Bier, zünftige fränkische Brotzeit und Bratwürste vom Grill

Samstag 14. Juni 2025

Pfungstferien

**FWV N bV** Vom Feld auf den Stoff. TP(FÜ) 10-12:30 Jugendzentrum Alpha1 (90763 FÜ-Fronmüllerstr.34) TP(N) 15-17:30 FWV Geschäftsstelle Langwasser (90471 N-Bertolt-Brecht-Str. 40)/Anmeldung/Leitung Karin Gruner 0157-35143154: Kunstvolle Muster mit Kartoffeldruck. Zuerst schnitzen wir Motive in die Kartoffel, so entsteht ein Stempel. Dann tragen wir Stoffmalfarbe auf die Stempelfläche und bedrucken damit Taschen, T-Shirts, Schals und Kissenhüllen.

**KUF Samstagswanderung Kulturladen Schloss Almoshof: TW Zum Kalchreuther Felsenkeller.** Behringersdorf - Heoldsberg - Kalchreuther Felsenkeller<sup>††</sup>(ca.14:00) - Kalchreuth-Bf. TT+4|DT, TP 8:50 N-Hbf-Osthalle (Abf 9:08 RB30), Gz 4,5h 15km SG3 WF Gerhard Freyberger, keine Anmeldung erforderlich TN-Gebühr: 3€

Sonntag 15. Juni 2025

Pfungstferien

**FWV N TW** Alter Postweg. Neustadt-Bf - Hutsberg - Schweinachbach - Birkenfeld - Schauerheim - Diebach<sup>††</sup> (ca.13:00) - Neustadt. TT+10|DT, TP 8:50 N-Hbf-Mh (Abf 9:05 RE10) Gz 4h 15km SG3 WF Robert Schütz 0173-7300864, wartet NEA-Bf, max 20TN

**FWV N TW** Ins Wacholder- und Kaiserbachtal. Hollfeld - Wonesees<sup>††</sup> - Krögelstein - Kainach - Hollfeld. TT+10|DT, TP 7:20 N-Hbf-Mh (Abf 7:37 RE30/Pegnitz 8:26 Bus399/eins nach Kulmbach) Gz 6h 18km SG4 WF Angelika Roßmeißl 0151-27595828, Einkehr ist noch offen, evtl Rucksackverpflegung

Montag 16. Juni 2025

Pfungstferien

**FWV N Nordic Walking, N-Stadtpark, TP** Rückseite Ärztehaus (Ecke Pirkheimerstr./BayreutherStr./Fußweg 100m U2 -Bf-Rennweg)/Anmeldung Klaus Reith 01575-6174498. TP 9-10:00 Anfänger (1h gemäßigt) + TP 10-12:00 Fortgeschritten (2h zügig)

**FAV FÜ Nordic Walking, TP 9:00** ☺-Eschenau/Bus178 Info Irene Götz 0911-721701

**AWO+Casablanca Ehrenamtsprojekt - Kino am Nachmittag:** Kaffee+Kuchen 1,50€ (ab 13:00), 14:00 Film Eintritt 7€, Casablanca-Kino, 90459 N-Brosamer Str.12 (www.casablanca-nuernberg.de/veranstaltungen/kinoamnachmittag)

Dienstag 17. Juni 2025

Pfungstferien

**Cinecitta Ü50 Di+Mi** Kino inkl Kaffee&Kuchen (ab 15:00) 9,90€, 16:00 Film, N-Gewerbemuseumplatz 3

„Mit dem Altwerden ist es wie mit dem Auf-einen-Berg-Steigen:

Je höher man steigt, desto mehr schwinden die Kräfte –

aber umso weiter sieht man.“ (Ingmar Bergman)



## Generell bei allen Wanderungen mindestens 2 Tage vorher anmelden

Mittwoch 18. Juni 2025

Pfingstferien

**FWV N TW Comburg und Schwäbisch Hall.** Hessental - Comburg Klosterburg, Rundgang auf Verteidigungsmauer, abwärts an Bildersteige zum Kocher - schönes Kochertal - Schwäbisch Hall - Kunsthalle Würth/Eintritt frei - **Café o Sudhaus** **Yf**. Besichtigung Kunsthalle+schöne Altstadt - Bus ZOB Hessental. **DT, TP 8:20 N-Hbf-Mh** (Abf 8:37 RE90) Gz 2h 9km SG1 **WF Kurt Frischholz** 0160-94843453

**FWV N TW Zum Alten Fritz.** Hartmannshof - Oed - Ernhüll - **Hauritz** **Yf** - Guntersrieth - Hartmannshof. **TT+7|DT, TP 9:25 N-Hbf-Mh** (Abf 9:43 RE40/41) Gz 3,5h 12km SG3 **WF Karl Marr** 0911-347220-0162-2773284

**FAV FÜ Vereinsabend 18Uhr** im Vereinslokal „Auf der Tulpe“, FÜ-Burgfarnbach Tulpenweg 60. Gäste sind herzlich willkommen!

Samstag 21. Juni 2025 **Sommersonnenwende um 04:41**

Pfingstferien

**FWV N TW Zum Treidelschiff ELFRIEDE.** Oberferrieden - Peunting - **Schwarzenbach** **Yf** - Altdorf. **TT+7|DT, TP 8:55 N-Hbf-Mh** (Abf 9:11 S1) Gz 4h 14km SG3 **WF Robert Schütz** 0173-7300864

**FWV N TW Akropolis der Kelten.** Hartmannshof - Stallbaum - Hochberg - Mittelburg - **Heldmannsberg** **Yf** - Hartmannshof. **TT+10|DT, TP 8:20 N-Hbf-Mh** (Abf 8:43 RE41) Gz 4,5h 15km SG3 **WF Burgl Hübner** 0175-8851660, max 20TN

**FWV N+JU** **bV Lust auf Musik? Trommeln aus Tontöpfen.** **TP(FÜ) 10-12:30 Jugendzentrum Alpha1** (90763 FÜ-Fronmüllerstr.34) **TP(N) 15-17:30 FWV Geschäftsstelle Langwasser** (90471 N-Bertolt-Brecht-Str. 40) **Anmeldung/Leitung Karin Gruner** 0157-35143154: Wir basteln eine Trommel aus Tontöpfen. Dann bemalen wir sie mit indianischen Mustern und verzieren sie mit Perlen-Federn. Ganz am Ende werden wir eine stimmungsvolle Drum-Session abhalten.

**FAV FÜ TW Entlang dem Rotmain.** Creußen - **Forsthaus Kamerun** **Yf** - Bayreuth Eremitage. **TT+10|DT, TP 8:00 FÜ-Hbf** (Abf 8:13 **U1**/N-Hbf 8:37 RE30/Ri Bayreuth) **TP 9:15** **U1**-Creußen (Fahrt 90km) Gz 5h 16km **lusG/Anmeldung** (bis 2 Tage vorher) **WF Angelika Roßmeißl** 0151-27595828

Sonntag 22. Juni 2025

Pfingstferien

**FWV N KW An der oberen Roth.** Hilpoltstein - **Fuchsmühle** **Yf** - Hilpoltstein. **TT+7|DT, TP 10:15 N-Hbf-Mh** (Abf 10:39 RB16/Roth 11:05 RB61) Gz 3h 8km SG1 **WF Bärbel Kistner** 0911-48079955-0171-3129806, max 20TN

**FWV N TW Botanische Wanderung.** Durch den Reichswald und Sandgrasnelkenwiesen nach Behringersdorf, Rucksackverpflegung. **ZoneA+3Str.** **DT, TP 9:45 N-Erlenstegen-End** **U1**-Tram8 Gz 2,5h 8km SG2 **WF Werner Gerstmeier** werner.gerstmeier@t-online.de, max 15TN

**FWV N+J+U Familienwanderung** **U1** „Werde zum Drachenmeister.“ **Geocaching** – Smartphone zum Lösen der Aufgabe mitbringen! Ein gefährlicher Drache bedroht unser Dorf. Sei schnell, stark und mutig. Nur so kann der Drache besiegt werden. Wendelstein - **Steinbrüchlein Schluss** **Yf**. **TT+4|DT, TP 10:00** **U1**-Langwasser-Mitte (Abf 10:19 Bus602), Gz 2h 8km SG2 **WF Wolfgang Gruner** 0151-7040777

Montag 23. Juni 2025

**FWV N Nordic Walking, N-Stadtpark, TP Rückseite Ärztehaus** (Ecke Pirkheimerstr./BayreutherStr./Fußweg 100m **U2**-Bf-Rennweg) **Anmeldung Klaus Reith** 01575-6174498. **TP 9-10:00 Anfänger** (1h gemäßigt) + **TP 10-12:00 Fortgeschritten** (2h zügig)

**FAV FÜ Nordic Walking, TP 9:00** **U1**-Eschenau/Bus178 Info **Irene Götz** 0911-721701

**AWO+Casablanca Ehrenamtsprojekt - Kino am Nachmittag:** Kaffee+Kuchen 1,50€ (ab 13:00), **14:00 Film** Eintritt 7€, **Casablanca-Kino**, 90459 N-Brosamer Str.12 (www.casablanca-nuernberg.de/veranstaltungen/kinoamnachmittag)

Dienstag 24. Juni 2025 **Johannistag**

**Cinecitta Ü50 Di+Mi** Kino inkl Kaffee&Kuchen (ab 15:00) 9,90€, 16:00 Film, N-Gewerbemuseumsplatz 3

**KUF EDV-Café** 15-17Uhr. In entspannter Atmosphäre im Computerraum erhalten Sie Informationen, Tipps und Hilfe rund um Ihren Computer & Internet, die Büroanwendungen (Office) und Ihren elektronischen Begleitern im Alltag (Smartphone und Tablet). Eintritt frei, Kursltg: Herr Pfefferling, **Gemeinschaftshaus Langwasser** 90473-N-Glo-gauer Str. 50: ☎0911-231-15700

„Die Schönheit der Erde kann man nicht kaufen,  
sie gehört dem, der sie entdeckt,  
der sie begreift und versteht, sie zu genießen.“ (Henry Bordeaux)

## Generell bei allen Wanderungen mindestens 2 Tage vorher anmelden

Mittwoch 25. Juni 2025

**FWV N KW Dem Himmel ganz nah.** Oberstdorf - Söllereckbahn - Panoramaweg - **Bergstüble** **Yf** - Riezern. **DT, TP 6:30 N-Hbf-Mh** (Abf 6:50 RE16/Augsb. 8:42 RE17) Gz 1,75h 5,5km SG1 **WF Bärbel Kistner** 0911-48079955-0171-3129806, max 20TN

**FWV N KW Nach Kainsbach in die Linde.** Henfenfeld - Reschenberg - Edelweißhütte - **Kainsbach** **Yf** - Happurg. **TT+7|DT, TP 8:30 N-Hbf-Mh** (Abf 8:43 S2) Gz 4h 14km SG3 **WF Norbert Buster** 0911-546455/**Anmeldung nur Mo 23.6. 17-19:00** (am Tag der Wanderung (TdW) 0151-28890027), steigt N-Rehhof in 1. Waggon zu

**KUF Biergartenkonzert Kulturladen Schloss Almoshof**, 90427 N-Almoshofer Hauptstr. 51, 0911-23111405: Heute 18-22Uhr, Eintritt frei. **BBQ Chiefs.** Es gibt Bier, zünftige fränkische Brotzeit und Bratwürste vom Grill

Donnerstag 26. Juni 2025

**FWV N bV Kulturausflug: Forchheim, alte Festungsstadt an der Wiesent.** Stadtführung - **Einkehr** - Pfalz-museum. **TT+7|DT, TP 9:15 N-Hbf-Mh** (Abf 9:38 RE14) **WF Burgl Hübner** 0175-8851660/**Anmeld** (ab Mo 23.06.) max 20TN

Freitag 27. Juni 2025 **Siebenschläfer**

**KUF „Damentee mit Pik und Karo“** 14-17Uhr, Kulturladen Schloss Almoshof, 90427 N-Almoshofer Hauptstr.51, ☎0911-23111405. Letzter Freitag jeden Monat: Frauen treffen sich zum Kartenspiel! Ob Canasta o Romme, Karteln ist Trumpf; Spiele können mitgebracht werden; Eintritt frei

Samstag 28. Juni 2025 **Straßenweinfest Historischer Burschenverein Sommerhausen 28.6.-30.6.2025**

**FWV N TW Im Pegnitztal.** Mögeldorf - **Malmsbach** **Yf** - Nürnberg-Ost. **TT+A|DT, TP 9:20 N-Hbf-Mh** (Abf 9:43 RE40) Gz 3h 11km SG2 **WF Wolfgang Gruner** 0151-7040777

**FWV N TW Zur Pottensteiner Himmelsleiter.** Pegnitz - Willenberg - **Elbersberg** **Yf** - Himmelsleiter - Pottenstein. **TT+10|DT, TP 8:45 N-Hbf-Mh** (Abf 9:05 RE32) Gz 4h 14km SG2 **WF Karl Marr** 0911-347220-0162-2773284

**FWV N TW Höhlen und Felsen im Veldensteiner Forst.** Hohe Tanne - Sackdilling - Weissingkuppe - Neuhaus/Peg, Rucksackverpflegung, evtl **Schluss** **Yf**. **TT+10|DT, TP 7:20 N-Hbf-Mh** (Abf 7:37 RE31/Neuhaus 8:20 Bus452) Gz 5,5h 19km SG4 **WF Ralf Brinke** 0151-74369765/**U1** ralfbrinke70@gmail.com

**FAV FÜ TW zum neuen Dreilandkreisstein.** Adelsdorf - Neukatterbach - Lösleinshäuschen - Dreilandkreisstein - Hirschnesues - Adelsdorf. **TT+7|DT, TP 8:00 FÜ-Hbf** (Abf 8:57 RBB12/Adelsdorf-MFr 9:36) Gz 4h 15km **lusG/Anmeldung** (1 Tag vorher) **WF Monika Meier** 09107-586-TdW 0160-2347026, wartet Adelsdorf-Bf

Sonntag 29. Juni 2025 **Peter und Paul / Tag der offenen Gartentür**

**FWV N TW Zum „Himmel“.** Hirschbach - Prellstein - „Himmel“ - Neutras - Noristörl - Mittelbergwand - **Hirschbach Schluss** **Yf**. Dieser „Himmel“ befindet sich in der traumhaften Felslandschaft des Schwarzen Brands und ist nur mit etwas Auf und Ab zu erreichen - aber sehr lohnend! **TT+10|DT, TP 8:25 N-Hbf-Mh** (Abf 8:43 RE40/HEB 9:10 Bus446/Hirschbach-Dorfplatz) Gz 4,5h 12km SG3 **WF Jutta Frosch** 0176-69056281/**U1** max 20TN

Montag 30. Juni 2025

**FWV N Nordic Walking, N-Stadtpark, TP Rückseite Ärztehaus** (Ecke Pirkheimerstr./BayreutherStr./Fußweg 100m **U2**-Bf-Rennweg) **Anmeldung Klaus Reith** 01575-6174498. **TP 9-10:00 Anfänger** (1h gemäßigt) + **TP 10-12:00 Fortgeschritten** (2h zügig)

**FAV FÜ Nordic Walking, TP 9:00** **U1**-Eschenau/Bus178 Info **Irene Götz** 0911-721701

**AWO+Casablanca Ehrenamtsprojekt - Kino am Nachmittag:** Kaffee+Kuchen 1,50€ (ab 13:00), **14:00 Film** Eintritt 7€, **Casablanca-Kino**, 90459 N-Brosamer Str.12 (www.casablanca-nuernberg.de/veranstaltungen/kinoamnachmittag)



Fotos: TW Zum Röhsee (Sofie Fuchs, Hildegard Weiß)





**Unsere Basteltage**  
starten morgens  
10-12:30 Uhr  
**Jugendzentrum  
Alpha 1 Fürth**  
90763 Fronmüllerstr. 34  
weiter geht's nachmittags  
15-17:30 Uhr  
**Geschäftsstelle  
FWV Nürnberg**  
90471 Bertholt-Brecht-Str. 40



### Jugend bewegt - unsere Termine im 2. Quartal 2025

Samstag 12. April 2025 **Osterferien**

**Hasenalarm:** Wir sägen und bemalen Kantenhocker, Osteraufhänger und Tischdeko.

FWV N+Ju bV Hasenalarm. **TP 10-12:30 Alpha1 (FÜ).** Leitung Patrick Gruber 0152-25479364, S.7

FWV N+Ju bV Hasenalarm. **TP 15-17:30 GS FWV (N).** Leitung Karin Gruner 0157-35143154, S.7

Sonntag 27. April 2025 **Osterferien**

FWV N FW+M Familienwanderung „Folge dem Fuchs auf dem Naturlehrpfad.“ HEB-re - Kühnhofen+I-HEB-re. TT+7|DT, TP 9:20 N-Hbf-Mh (Abf 9:43 RE40), GZ 3h 10km SG1 WF Wolfgang Gruner 0151-7040777, S.9

Samstag 3. Mai 2025

**Muttertag-Basteln:** Handtaschen-Anhänger aus Perlen. Statte deine Handtasche mit bunten Anhängern aus.

FWV N+Ju bV Muttertag-Basteln. **TP 10-12:30 Alpha1 (FÜ).** Leitung Bettina Gruner 0172-9820164, S.10

FWV N+Ju bV Muttertag-Basteln. **TP 15-17:30 GS FWV (N).** Leitung Patrick Gruber 0152-25479364, S.10

Samstag 17. Mai 2025

FWV N LW+M Familienwanderung „Über die Wolfsfelder Wiese zur Teufelsbadstube bei Kalchreuth.“ Heroldsberg - Kalchreuth+I - Heroldsberg-Nord. TT+4|DT, TP 9:10 N-Nordost-Bf (Abf 9:30 RB21), Gz 3h 10km SG1 WF Wolfgang Gruner 0151-7040777, S.12

Samstag 14. Juni 2025 **Pfingstferien**

**Vom Feld auf den Stoff:** Kunstvolle Muster mit Kartoffeldruck. Wir bedrucken Taschen, T-Shirts, Schals, Kissenhüllen

FWV N+Ju bV Vom Feld auf den Stoff. **TP 10-12:30 Alpha1 (FÜ).** Leitung Karin Gruner 0911-484679, S.12

FWV N+Ju bV Vom Feld auf den Stoff. **TP 15-17:30 GS FWV (N).** Leitung Patrick Gruber 0152-25479364, S.12

Samstag 21. Juni 2025 **Pfingstferien**

**Lust auf Musik?** Trommeln aus Tontöpfen, bemalt mit indianischen Mustern und mit Perlen-Federn verziert.

FWV N+Ju bV Lust auf Drum Session? **TP 10-12:30 Alpha1 (FÜ).** Leitung Bettina Gruner 0172-9820164, S.16

FWV N+Ju bV Lust auf Drum Session? **TP 15-17:30 GS FWV (N).** Leitung Karin Gruner 0157-35143154 (AB), S.16

Sonntag 22. Juni 2025 **Pfingstferien**

FWV N+M Familienwanderung „Werde zum Drachenmeister.“ Geocaching – Smartphone zum Lösen der Aufgabe mitbringen! Ein gefährlicher Drache bedroht unser Dorf. Sei schnell, stark und mutig. Nur so kann der Drache besiegt werden. Wendelstein - Steinbrüchlein Schluss+I. TT+4|DT, TP 10:00 +Langwasser-Mitte (Abf 10:19 Bus602), Gz 2h 8km SG2 WF Wolfgang Gruner 0151-7040777, S.16



Änderungen vorbehalten. Siehe Anmeldung bis zwei Tage vorher.



Collagen von Wolfgang Schlick: „Hello Nature“ ein Blick in die Geschichte der „Mensch - Natur - Beziehung“.





**Beherrschung  
Dominion  
Wald  
Forests**

1.4

**Wald  
Forests**

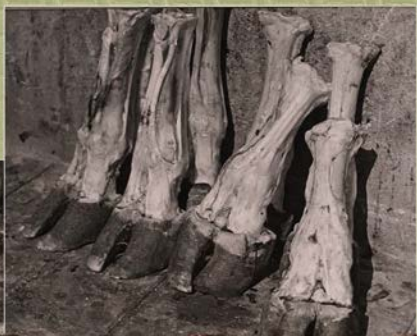
Bereits im Mittelalter waren die Wälder rund um Nürnberg so stark abgeholzt, dass sie gezielt wieder aufgeforstet werden mussten. Dabei kamen Saatguttrommeln zum Einsatz: Tannen- und Kiefernzapfen wurden von spezialisierten „Tannenpflückern“ aus den Bäumen geerntet und in der Trommel getrocknet. Drehte man die Trommel, fielen die Samen heraus, mit denen dann neue Nadelbäume angesät wurden.  
Die Wald- und Fraischkarte zeigt, wie vielfältig die Nürnberger Wälder genutzt wurden: Baumbestände wuchsen sich mit besiedelten Rodungsflächen, Weihern, Steibrüchen, Lehm- und Sandgruben ab.



Collagen von Wolfgang Schlick: „Hello Nature“ ein Blick in die Geschichte der „Mensch - Natur - Beziehung“.

**Beherrschung  
Dominion  
Tier  
Animals**

1.2



**USA, 2006**  
Hier begann die Bewegung für die Rechte der Natur 2006 mit einem Gesetz in der Gemeinde Tamaqua in Pennsylvania, das die Deponierung von Giftschlamm verhindern sollte.



Collagen von Wolfgang Schlick: „Hello Nature“ ein Blick in die Geschichte der „Mensch - Natur - Beziehung“.

**natur**  
ich passe auf Dich auf  
Climate change is destroying our planet, but Nature does not have a voice to speak up. In the picture art project Letters From Nature, Artificial Intelligence writes letters on behalf of Nature, to warn and ask for help.  
www.jensmeyerandart.com/Letters-From-Nature

**SAVE OUR WORLD FOR THE CHILDREN**

**Lieber Herr Söder,**  
Schneekrone schmilzt, Bayerns stolze Höhe—  
Wolken seufzen traurig.  
Mit besten Grüßen,

**Neue Wege des Zusammenlebens  
New Ways of Living Together** 3.2

Stellen Sie sich vor, die Natur könnte selbst von den Folgen des

Warum werden wir abgeholzt, verbrannt, gefälzt? Wir geben euch Luft und sehen den Tieren ein schönes Zuhause, aber ihr vernichtet uns als Dank! Warum  
Climate change is destroying our planet, but Nature does not have a voice to speak up. In the picture art project Letters From Nature, Artificial Intelligence writes letters on behalf of Nature, to warn and ask for help.  
www.jensmeyerandart.com/Letters-From-Nature

An die Menschen von den Kindern aller Welt

SAVE OUR WORLD FOR THE CHILDREN

Wir geben den Bäumen keinen Lebensraum wir haben sie nie!



# Das Maiglöckchen

Convallaria majalis



**Gartenjournal.net** schreibt: »Maiglöckchen (*Convallaria majalis*) stehen in Deutschland unter Naturschutz. In einigen Gebieten Europas ist das Maiglöckchen so gut wie ausgestorben, daher ist das Pflücken von Maiglöckchen in der Theorie illegal. Weltweit besteht jedoch kein flächendeckender Naturschutz für Maiglöckchen, da es nicht auf der Roten Liste steht und nicht als vom Aussterben bedroht gilt.« **Wikipedia.org** informiert: »Das Maiglöckchen ist eine Pflanzenart aus der artenarmen Gattung *Convallaria* in der Familie der Spargelgewächse. In der Deutschschweiz wird auch der Trivialname Maieriesli verwendet. Es wurde 2014 zur Giftpflanze des Jahres gewählt.« Autsch! Und schon bangt man um seinen Hund, der immerzu alles im Wald probieren muss oder darum, auf Bärlauchsuche zu ziehen und versehentlich Maiglöckchen zu erwischen? Nein, Bärlauch riecht intensiv nach Knoblauch und ist früher im Jahr dran, schon im März/April. Und Bärlauch schiebt seine jungen Blätter nebeneinander aus dem Bodengrund, indessen Maiglöckchen zu Röhren gerollt auftauchen. Die Blüte? Ist beim Bärlauch sternförmig, nicht glockenförmig wie beim Meiglöckchen.

## Maiglöckchen, ein Heilmittel?

**Dr. Loges** sagt (<https://www.loges.de/inhaltsstoff-lexikon/>): »Die Wurzeln, Blätter und Blüten des Maiglöckchens werden als Heilmittel geschätzt. Vor allem die herz-wirksamen Steroide (Cardenolide) sind bis heute von heilkundlichem Interesse. [...] es darf nur äußerlich oder homöopathisch eingesetzt werden. [...] Eine ausdauernde, krautige Pflanze, mit Wuchshöhe 10-30cm. Ihre Blütezeit liegt zwischen April und Juni. Während dieser Periode entwickeln sich in einem traubigen Bestand breit-glockige Blüten. [...] Ab der homöopathischen Verdünnung von D1 lässt sich seine Wirkkraft zur Stärkung des Herzens erfolgreich nutzen. cor-loges® Injektionslösung enthält [bspw.] den Wirkstoff *Convallaria majalis* in der Potenz D4 und hilft so auf sanfte Weise, die Herzleistung zu fördern.«

## Wichtigste Inhaltsstoffe

Herzwirksame Glykoside (*Convallatoxin*, *Convallolid* und *Convallotoxin*), die u.a. für die Giftigkeit verantwortlich sind. Arzneilich genutzt wird das zur Blütezeit geerntete, getrocknete Kraut (Blätter, Seite 22/28



<https://de.wikipedia.org/wiki/Maiglöckchen> – historische Bildmaterialien

Blüten, Stängel). Die wirksame Dosis liegt bei Herzglykosiden recht nahe der toxischen. Anerkannte medizinische Anwendung: leichte Herzinsuffizienz (Belastung NYHA-Stadium II), Atersherz und chronisches Cor pulmonale. Wegen Vergiftungsproblematik kommt das Maiglöckchenkraut heute weniger in pflanzlichen, sondern mehr in homöopathischen Fertigarzneimitteln in Kombination mit anderen Heilpflanzen zum Einsatz. Bei einer Therapie mit Digitalis-Herzglykosiden sowie Kaliummangel und während der Schwangerschaft und Stillzeit darf Maiglöckchenkraut nicht eingenommen werden. Bereits der Genuss einer Beere kann Herzrhythmusstörungen wie Übelkeit und Erbrechen auslösen. Indes zeigen die Blätter erst in größerer Menge Wirkung. Aber selbst Maiglöckchen-Blumenwasser enthält giftige Spuren. Vorsicht! Tiere naschen gern und trinken aus jeder Pflütze.

## Vergiftungssymptome bei Maiglöckchen

**Plantura.garden** warnt, bloßer Kontakt kann bei empfindlichen Menschen bereits Haut- und Augenreizungen auslösen. Nach Verzehr von Pflanzenextrakten sollte auf folgende Symptome geachtet werden: • Beklemmungsgefühle/Brustbereich • Durchfall • Herzrhythmusstörungen • Sehstörungen • Schwindel • Übelkeit. Konkret? Ansteigender Blutdruck wie Pulsrate. Dann beruhigt sich alles wieder, die Atmung wirkt entspannter, wird tiefer – ursächlich könnte jedoch eine Herzlähmung sein? Infolge Tod durch zeitnahen Herzstillstand? Insofern keine Hilfe geleistet wird: Also, Notarzt rufen und viel Wasser trinken.

## Der Volksmund

In früherer Zeit sortierte die verbreitete Frage: „Haben Sie am 1. Mai ein Sträußchen Maiglöckchen geschenkt bekommen?“, zu den Glückskindern, andererseits zu denen mit Pechstrahlen. Ob sie von der Kehrseite wussten? Ja. Das Maiglöckchen hielt nachweislich im 15. Jahrhundert Einzug in die Volksmedizin und Heilkunde. Und in puncto Glück? Wäre das nur so simpel, wie Harry Potter suggeriert? Ein kleiner Schluck Felix Felicis? Online einen Maiglöckchenstrauß für den 1. Mai bestellen? Nur Vorsicht, dass der gefiederte oder fellastige Freund nicht vom Blumenwasser nippt? Nö, klappt nicht, online ist beides nicht verfügbar.

## Der Duft der »Lilie der Täler« »Lily of the valley«

**Gaismayer.de:** »Früher war es üblich, im Marienmonat Mai einen Hausaltar mit Maiglöckchen zu schmücken. Sie gehören zu den klassischen Marienblumen und stehen als Symbol für die Demut und Bescheidenheit der Mutter Jesu. »Marienstränen« oder »Fraustränen« wurden die weißen Glöckchen genannt, weil man glaubte, die Blümchen seien an der Stelle aus der Erde gesprossen, auf die die Tränen Marias gefallen waren. [...] Im Hohen Lied des Alten Testaments wird die »Lilie der Täler« als Vergleich herangezogen, um die Schönheit einer Braut zu preisen.« Sein botanischer Name gibt derweil Auskunft über Blütezeit (*majalis* = im Mai) und typischen Standort (*convallaria* = in den Tälern).

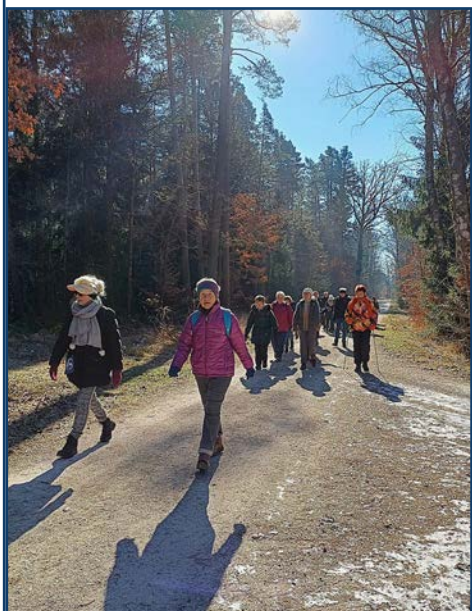
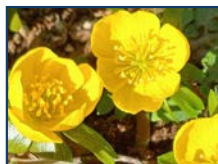
Karin & Sylvia (Text), mimi (Bild: 1+3: Blüte, 2: Früchte, mit Datumsangabe)

Weiteres von <https://wikipedia.org/wiki/Maiglöckchen>: Nein, der Umlaut ist kein Schreibfehler. Man kann mittlerweile bei einigen Websites Umlaute angeben und landet dennoch nicht im Nirwana.

Die aufwendige Illustration (Seite 22) veranschaulicht die verschiedenen Stadien des Pflanzenwachstums des »Meyenblümlin«. Die Wurzel des »Blümlin« beweist eine gewisse Bärbeißigkeit, derer sich wohl selbst ambitionierte Sterngucker nicht entziehen konnten? Siehe »Kopernikus« mit Maiglöckchen in der Hand (Seite 23). Das mittelalterliche Paradiesgärtchen (Seite 22) eines unbekannteren oberrheinischen Meisters zeigt Maiglöckchen links am unteren Bildrand.







### Mitgliedsantrag

Sie möchten gerne öfter beim FWV Nürnberg mitwandern? Einfach dieses Formular ausfüllen an den **Fränkischer Wanderverein Nürnberg e.V. • Bertolt-Brecht-Straße 40 • 90471 Nürnberg** schicken. Der Mitgliedsbeitrag beträgt **jährlich 30,-€ als Vollmitglied, Anschlussmitglieder zusätzlich je 10,-€ / Jugend-Einzelmitglied 15,-€ (ohne Heft)**, keine Aufnahmegebühren! Die Mitgliedschaft gilt jeweils für ein Kalenderjahr mit automatischer jährlicher Verlängerung, eine Kündigung ist ohne Frist jederzeit zum Ende des laufenden Kalenderjahres möglich.

#### 1. Vollmitglied / Jugend-Einzelmitglied + Kontaktdaten (\* Pflichtfelder beachten!)

Name \*  Vorname \*  Beruf   
 Geb.-Datum \*  Geb.-Datum \*   
 Straße u. Haus-Nr. \*  PLZ Ort \*  Telefon \*  E-Mail \*

#### 2. Anschlussmitglieder

Name  Vorname  Beruf   
 Name  Vorname  Beruf   
 Name  Vorname  Beruf

#### 3. Bankverbindung

Kontoinhaber (nur wenn abweichend von 1) \*  IBAN 22-stellig \*   
 Bank

SEPA-Lastschriftmandat: Ich (Wir) ermächtige(n) den FWV Nürnberg e.V., Zahlungen von meinem (unserem) Konto mittels Lastschrift einzuziehen. Zugleich weise ich (wir) mein (unser) Kreditinstitut an, die vom FWV Nürnberg e.V. auf mein (unser) Konto gezogenen Lastschriften einzulösen. Hinweis: Ich (Wir) kann (können) innerhalb von acht Wochen, beginnend mit dem Belastungsdatum, die Erstattung des belasteten Betrages verlangen. Es gelten dabei die mit meinem (unserem) Kreditinstitut vereinbarten Bedingungen.

Datum \*  Unterschrift \*



Bilder vom Sa 01.02. TW Druidenstein auf dem Dillenberg ( 14 km / WF Karl Marr )



Wegstrecke: Cadolzburg - Dillenberg - Debernorf - Cadolzburg



© Alan Allsop

Ihre letzte Wanderung haben angetreten

Beitritt		Beitritt	
Anke Engl	1995 † 30.01.2025	Barbara Usinger	2019 † 23.03.2024
Johannes Merklein	1990 † 15.10.2024	Uta Heckl	2022 † 21.02.2024
Kurt Ohner	1988 † 25.05.2024		

Erklärung der Abkürzungen im Wanderprogramm

Ank	Ankunft	MTW	Mehrtageswanderung
AST	Anruf-Sammel-Taxi	N-Hbf	Nürnberg Hauptbahnhof
AW	Abendwanderung	NW	Nachtwanderung
BT / DT	Bayern-Ticket / Deutschlandticket	Ort	(in Fettdruck) Einkehr geplant
bV	besondere Veranstaltung	RE	Regional-Express (Zug hält nicht an allen Stationen)
E	Einkehr geplant	RW	Radwanderung
FRW	Familienradwanderung mit Kindern	SG1-5	Schwierigkeitsgrad: SG1=sehr leicht, SG2=leicht, SG3=mittel, SG4=schwer, SG5=sehr schwer
FW	Familienwanderung mit Kindern/Kinderwagen	SF	Stadtführung
Fz	Fahrzeit/-strecke	SKW	Seniorenkurzwanderung
Gz	reine Gehzeit/-strecke	sG/ssG	schweres/sehr schweres Gelände
Hp/Hst	Haltepunkt/Haltestelle	Str	VGN-Streifenkarte
Hbf/Bhf	Hauptbahnhof/Bahnhof	QDLT	Quer durchs Land Ticket
	Abbruchmöglichkeit, ÖPNV-Haltestelle	TdW	Tag der Wanderung
JW	Jugendwanderung	TP	Treffpunkt
KS	Kurzstrecke	TT+x	VGN-Tagesticket 1-6 Personen, max. 2 Erwachsene/1 Hund frei, statt Personen auch Fahrräder, gültig: 1 Tag o. Wochenende
KuK	Kultur-und-Kaffee-Tour	TW	Tageswanderung
KW/KWN	Kurzwanderung/Kurzwanderung am Nachmittag	umst	umsteigen
IG / mG	leichtes Gelände / mittelschweres Gelände	VWF	Vormittagswanderung für Frühaufsteher
lusG	leichtes und schweres Gelände im Wechsel	WF	Wanderführer
LW	Leichtwanderung		
Mh	Mittelhalle		



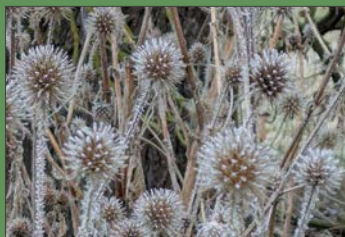
# FRÄNKISCHER WANDERVEREIN NÜRNBERG

## Wandern mit Freunden - entdecken wo man lebt!

Bildergalerien unserer Wanderungen:  
Eigene Fotos unserer Wanderungen an:  
Aktuelle Infos und Regeln bitte beachten:

[www.fwv-nuernberg.de/galerie](http://www.fwv-nuernberg.de/galerie)  
[bildredaktion@fwv-nuernberg.de](mailto:bildredaktion@fwv-nuernberg.de)  
[www.fwv-nuernberg.de/galerie/eigene.php](http://www.fwv-nuernberg.de/galerie/eigene.php)

### Fränkischer Wanderverein Nürnberg 2025



Sa 01.03.2025 – Ins Aurachtal



Mi 26.02.2025 – Zur Schlachtschüssel nach Gaisheim



Do 20.02.2025 – Germanisches Nationalmuseum „Hello Nature“



Mi 19.02.2025 – Über den Tuchersteig



So 16.02.2025 – Bayreuth



Sa 15.02.2025 – Am Röthenbach nach Süden



Mi 12.02.2025 – Im Süden des Naturparks Haßberge



Sa 08.02.2025 – Unterwegs auf der Dachsleite



Sa 08.02.2025 – Der Mühlenweg